

カラープロダクションプリンター

RICOH Pro C7500

Digital Full Color Production Printer

✓ Printer

RICOH
imagine. change.



RICOH Pro
C7500*

95
頁/分
モノクロ
フルカラー

RICOH Pro
C7500

85
頁/分
モノクロ
フルカラー

* オプションの C7500アップグレードライセンスを
購入 / 装着時。

多彩な表現力で、 もっと可能性を。

新たな可能性を、大きく広げるために。

ゴールドやシルバーなど、最大8色のスペシャルカラーに対応。

幅広く高い表現力で、刻々と、しかもスピーディーに変化するニーズに、新たなビジネス創出に、応えつづけます。

業務の効率化はもちろん、人とマシンが補いあいながら共に働く、これからのワークスタイルも提案。

性能をあますところなく発揮できるよう、使いやすさにもこだわりました。

RICOH Pro C7500。この一台が、
プリンティングビジネスを、塗りかえます。

RICOH Pro C7500 誕生



本カタログは、リコーが提供する新しいクラウドサービスである
RICOH Clickable Paper サービスに対応しています。

iPhone/iPad/Android® アプリケーション『RICOH CP Clicker』（無料）をダウンロードし、カタログの
表紙を撮影（クリック）すると、商品のスペシャルサイトなどインターネット上の関連情報をご覧いただけます。

※写真はRICOH Pro C7500 にオプションを装着したものです。画面はハメコみ合成です。



NEW COLLECTIONS

2/15 ON SALE!

ONE DAY · ONE CHANCE

Meta Metro Museum

HIDDEN GOLD & SILVER ART

2023 5MAR-7SEP

Meta Metro Museum
Adult \$20 / Under 16 Free

Le Marché De YOKOCHO

横丁マルシェ2021

HIDDEN GOLD & SILVER ART

5MAR - 7SEP 2023

VISIONS OF COLOR

Certificate of Achievement
Presented to the staff of Meta Metro Museum
Rivco Reels
Schmid Reels
Rivco Reels

HAPPY
RICOH

ROSE
WHITE CREAM

VISIONS OF COLOR

Lakeside Residence

Experience the beauty of nature and luxury living at Lakeside Residence. This stunning property offers a perfect blend of modern amenities and natural surroundings. Enjoy panoramic views of the lake and mountains, and indulge in the finest dining options. Lakeside Residence is the ultimate destination for a relaxing getaway.

Optional Dinner

Enjoy a delicious optional dinner at our restaurant. Our menu features a variety of dishes, including seafood, steaks, and vegetarian options. Reserve your table today for a memorable dining experience.

Wedding Invitation

Make your wedding day unforgettable with our elegant wedding invitations. Choose from a variety of designs and colors to match your theme. Contact us today to get started.

Modern
Modern
Modern
Modern
Modern



Expression Power

さらに進化したスペシャルカラーの表現力。

ADVANTAGE
01



スペシャルカラーで印刷物にさらなる付加価値を。

ホワイトトナーをはじめ、全8色のスペシャルカラーに対応。プロセスカラーだけでは難しい、さまざまな表現を可能にしました。

※スペシャルカラーを使用するためにはカラーコントローラー N-50Aおよびスペシャルカラー拡張キット タイプS14、Fiery®スペシャルカラー対応キット タイプS9が必要です。

■ **新たな価値を創出するメタリックトナー**

ゴールドトナーとシルバートナーの2種類のメタリックトナーをご用意。高級感を付加し、オリジナリティの高い印刷物の制作が可能となります。またプロセスカラーと組み合わせて使用することで、独自のメタリックカラーを作成することも可能です。多彩な色表現を実現し、印刷物の持つ可能性を拡大します。

■ **ゴールドトナー**



■ **シルバートナー**



シルバーのみ

シルバー&CMYK

鮮やかな色域を再現するネオンカートナー

蛍光色のネオンイエロートナーとネオンピンクトナーをご用意。プロセスカラーでは表現の難しい、鮮やかな表現が可能になります。

■ ネオンイエロートナー



■ ネオンピンクトナー



通常時

ブラックライト照射時



CMYKのみ

CMYK+ネオンピンク

ブラックライト照射時に発色するインビジブルレッドトナー

通常光下では無色透明ながら、ブラックライトなどで紫外線を照射することで赤く蛍光発色するインビジブルレッドトナー。印刷物のセキュリティー性やトレーサビリティ性を向上しながら幅広いデザインが可能となることで、表現力が飛躍的に向上します。

■ インビジブルレッドトナー



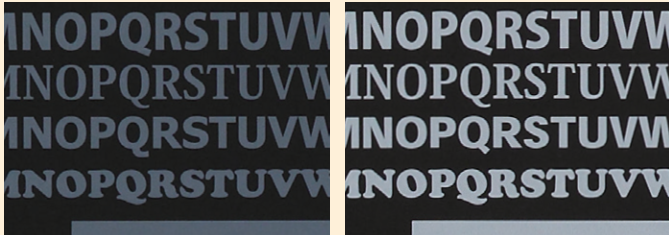
通常時



ブラックライト照射時

● 豊かな表現力を可能にするホワイトトナー

プロセスカラーでは難しかった濃色紙や透明紙上での表現力が飛躍的に向上します。トナーはオフセットインキに比べ隠蔽性が高く、一度刷りでも鮮やかに。試し刷りから本印刷までより手軽に印刷が可能です。さらにブラックとスペシャルカラーのユニットを入れ換えることで、ホワイトトナーの先刷りが可能になります。濃色紙やメタリック調の用紙にも1パスで鮮やかに印刷できます。



オフセット印刷(一度刷り)によるホワイト印刷

RICOH Pro C7500(一度刷り)によるホワイト印刷

※オフセットインキの種類、量、用紙の色などの条件により見え方が異なります。



ホワイトトナーなし

ホワイトトナーあり

● 見る角度、光の反射でさまざまな表情を演出可能にするクリアトナー

印刷面全体に光沢感を与え高級感を出したり、スポット光沢で印刷面を部分的に強調したりすることが可能です。透明性の高さを活かして偽造抑止効果を備えたセキュリティー性の高い印刷物も制作できます。



クリアトナーなし

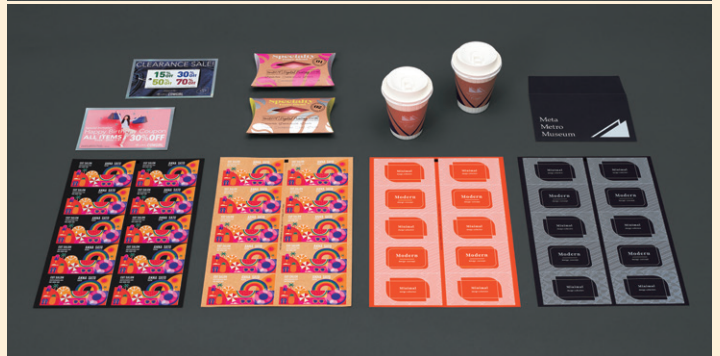
クリアトナーあり

● 印刷物に抗菌・抗ウイルス効果を付与するマットクリアトナー

マット調のクリアトナーに抗菌・抗ウイルス材を加えたスペシャルカラーです。一般社団法人抗菌製品技術協議会(SIAA)が制定した抗菌・抗ウイルスのシンボルマークも取得しており、印刷物の表面に印刷することで、印刷物に抗菌・抗ウイルス効果を付与します。従来の抗菌・抗ウイルスニスでの後加工に比べ、ニスコーターも乾燥時間も不要となるため、手軽に様々な抗菌・抗ウイルス印刷物が制作可能になります。またマット調となるため、光沢を抑えた上品で落ち着いた高級感のある印刷物の制作も可能になります。



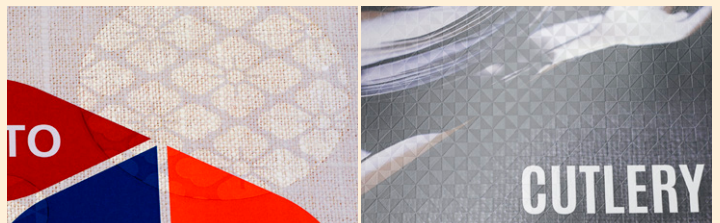
■ ホワイトトナー



■ クリアトナー



水滴なども、よりリアルでツヤのある演出が可能です。



印刷物に立体感、光沢感をプラス。オリジナリティーや高級感のある表現に。

■ マットクリア 抗菌・抗ウイルストナー

このような印刷物にも活用することができます。





Sensing & Control

先進のテクノロジーで、より高精度かつ安定した出力を。

ADVANTAGE
02

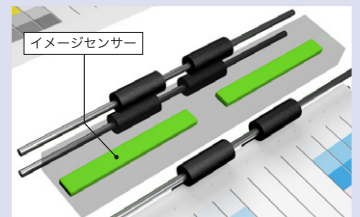


高精度な出力をスキルレスオペレーションで。

濃度のムラやノンプルのズレが許されない本やカタログなどのページ物も、高い精度で出力することが可能です。

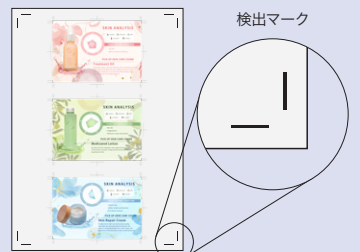
IQCT (Inline Quality Control Technology)

印刷前や印刷中の調整を自動化することで、安定して高品質な印刷物を提供するIQCTを搭載。さらに調整作業もスキルレスで行え、オペレーターの負荷低減に貢献します。



リアルタイム見当調整

出力中に調整用の検出マークを読み取ることで、リアルタイムに表裏見当を監視し、補正を実行。表裏見当のずれを最小限に抑え、安定して高品質な印刷物を提供します。

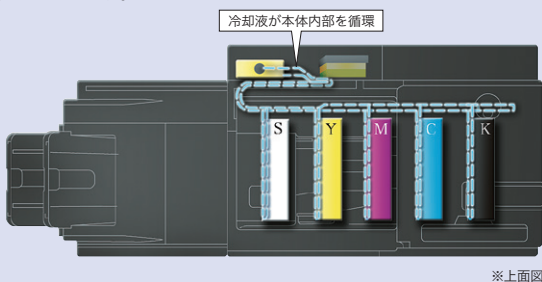


自動キャリブレーション・表裏見当調整

出力前のキャリブレーションや表裏見当調整といった調整作業を自動化。従来のような手動での測定や補正は不要となり、スキルレスで高品質な出力が可能です。オペレーターのスキルによる品質のばらつきもなくなり、出力作業が大きく効率化します。

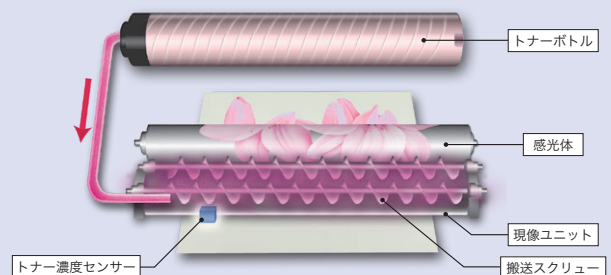
長時間の安定稼働を実現する現像冷却液冷システム

冷却液を本体内に循環させることで、現像剤の温度を一定に保ちます。これにより、長時間のマシン安定稼働を実現。業務集中時にも安心してご使用いただけます。



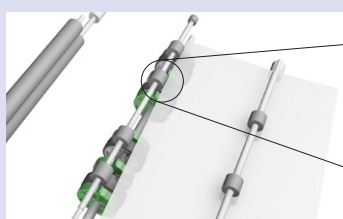
濃度変動を抑えるアクティブトナー濃度コントロール

使用されるトナーの量を監視し、画像情報に応じて最適なタイミングでトナーを現像ユニット内に補給することにより、大量出力時でもページ内の濃度ムラを軽減します。

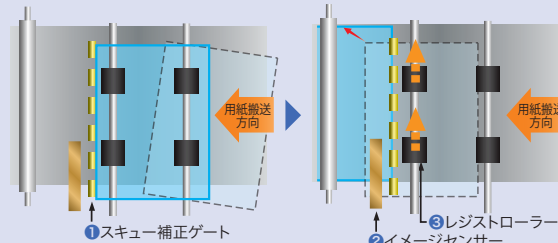


メカニカルレジストレーション (ロータリーゲート方式)

スキューと主走査のレジストを別々に制御するリコー独自のレジスト調整機構を搭載しました。突き当て方式によりスキュー補正精度が向上。イメージセンサーで用紙端部を検出して補正量を検出し、レジストローラーを移動させることで優れた横レジスト精度を実現しています。



スキュー補正ゲート



- ①ロータリー方式のスキュー補正ゲートに用紙を突き当て、用紙の傾きを補正
- ②イメージセンサーで補正量を測定
- ③レジストローラーで横レジストを補正



High Quality

こだわりの高画質と、それを維持する細やかなテクノロジー。

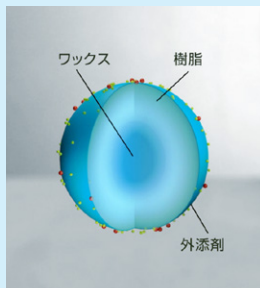


美しさが求められる印刷物に、ふさわしい高画質を。

高い彩度と発色を実現し、優れた画質を保つ技術により、高精細が求められるポスターやフォトブックなどを美しく仕上げることができます。

カラー PxP-EQRトナーにより安定した色再現性を実現

リコー独自の重合法(エステル伸長重合法)によるオイルレスのカラーPxP-EQRトナーを採用しました。従来トナーから色再現領域を維持しつつ、帯電性能をより安定化し、生産性と安定性の両立を実現しました。大量出力時の画質の安定性を高めています。



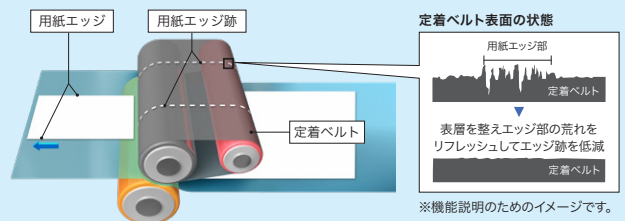
VCSEL*技術搭載で、2,400dpi×4,800dpiの高画質を実現

面発光型半導体レーザーVCSEL*技術を搭載。40本のレーザービーム書き込みにより、2,400dpi×4,800dpiを実現しました。文字や細線をより鮮明に、画像をよりリアルに再現することで、画像品質にこだわってお客様のニーズにお応えします。

* Vertical Cavity Surface Emitting Laser

磨耗した定着ベルトを平滑に整える定着ベルトリフレッシュモード

用紙搬送により定着ベルトが磨耗しても、定着リフレッシュローラーがベルトを平滑に整えます。磨耗によって発生する印刷物の光沢スジを抑えることで、多様な用紙サイズをご使用のお客様に安定した印刷品質を提供します。



※機能説明のためのイメージです。

リコー独自の面内濃度ムラ補正技術を採用

現像ローラーと感光体間のトナーを往復させることで現像時のトナー量を均一化するAC現像方式を採用。さらに転写部でも中間転写ベルト上のセンサーで濃度ムラを検知し、トナー付着量変動を低減します。現像から転写まで面内の濃度ムラを抑制する技術で均一な画像形成をサポートし高品質な出力を実現します。



Flexible & Accurate

さまざまな種類と形の印刷物に、より正確な仕上がりを。



多彩な用紙で、提案力の高い印刷物を。

普通紙、コート紙、凹凸紙など、さまざまな用紙種類、用紙厚に対応する技術により、立体POP、リーフレット、メニューなど、多彩な印刷物を出力できます。

凹凸紙への対応力を向上

肉厚な弾性層を持つ中間転写ベルトと定着ベルトを採用。転写、定着の難しい凹凸紙の凹部の隙間にベルトが追従し凹凸紙への均一な転写と定着を実現しています。

■ 様々な凹凸用紙に対応



厚紙・薄紙への対応力強化

40~470g/m²の幅広い紙厚に対応。伝票などの薄紙からパッケージやコースターなどの厚紙まで、様々な印刷物の制作が可能です。

※紙厚によって通紙条件が異なります。詳しくは営業担当者にご確認ください。



封筒への印刷も高品質に。

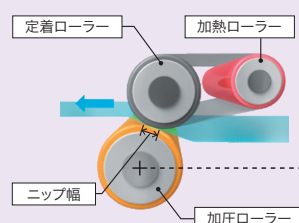
部位によって厚みの違う用紙や薄い用紙でも、シワを抑えて出力可能。オリジナル封筒の作成など、小ロットから封筒印刷ができます。

封筒の連続出力をサポートする定着部圧力自動調整機構

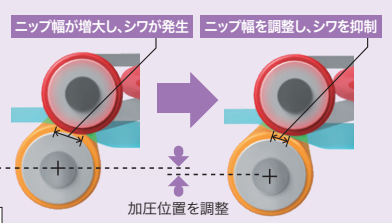
封筒通紙時のシワを低減するために、定着ベルトと加圧ローラーの接触幅(ニップ幅)を調整することで定着部の圧力を最適化。封筒通紙時には接触幅を狭くし定着することで、封筒対応力を向上させています。さらに、連続出力時でも定着部の熱膨張に合わせてニップ幅を自動で調整し、安定した封筒出力が可能となりました。

※封筒の通紙には形状、厚さ、封筒の保管状態など条件があります。詳しくは販売担当者にご確認ください。

■ 通常時



■ 熱膨張時





Wide & Sensitive

幅広く、かつ繊細に。多彩な用紙対応力。

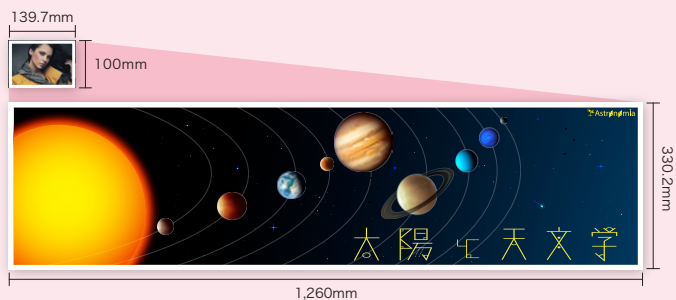


はがきから長尺用紙まで、多様な表現を。ダイレクトメールから長尺の店頭バナーやポスターまで、さまざまな用紙サイズに出力可能。顧客のニーズに応える豊富な印刷物をこの一台で出力できます。

幅広い用紙サイズに対応

用紙サイズは100×139mmから330.2×1,260mmまで対応。さらに用紙反転機構を延長し、幅330.2mm×長さ1,030mmまでの長尺用紙の自動両面印刷に対応。三つ折りや観音折り/A4横サイズの二つ折りカタログ/パンフレットやブックカバー、バナーなど制作物の幅が広がります。

※長さ487.8~700mmの用紙を印刷するには、A3LCT長尺用紙拡張キット タイプS9もしくは、A3LCT長尺用紙拡張キット XL タイプS14もしくは手差しトレイ長尺用紙給紙ガイド タイプS9のいずれかを装着する必要があります。※長さ700.1~960mmの用紙を印刷するには、A3LCT長尺用紙拡張キット XL タイプS14もしくは手差しトレイ長尺用紙給紙ガイド タイプS9のいずれかを装着する必要があります。※長さ960.1~1,260mmの用紙を印刷するには、手差しトレイ長尺用紙給紙ガイド タイプS9を装着する必要があります。※手差しトレイ長尺用紙給紙ガイド タイプS9からの長尺用紙使用時は1枚ずつ用紙をセットしてのご使用を推奨します。※自動両面可能サイズは100×200~330.7×1,030mmです。



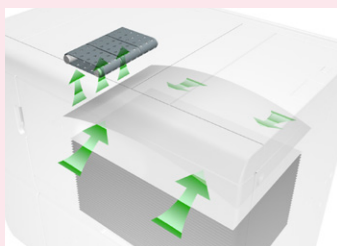
07

さまざまな技術が、用紙対応力を下支え。

白紙混入を抑え、検品作業の手間を軽減。さらに用紙のカールを抑えることで後加工適正を高めます。

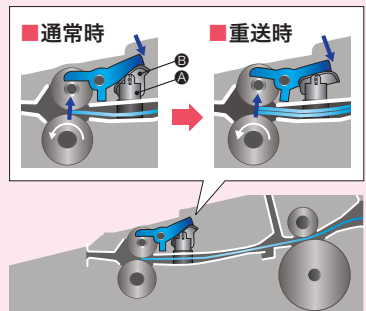
優れた用紙搬送を実現するエアピック式給紙方式を採用

エアピック式A3LCT RT5150では左右からの送風によるさばき効果に加え、用紙上面をエアで1枚ずつ吸着することにより密着しやすいコート紙やアート紙の用紙搬送がよりスムーズに行えます。重送(多枚送り)や不給紙の発生を低減し、大量印刷時においても、優れた用紙搬送を実現します。



白紙の混在を抑制する重送検知機構

用紙の厚みによって従動コリの変位量が変わることを利用し、搬送されてくる先行紙と後行紙の用紙厚を比較することで、重送による白紙の混入を未然に防止します。面倒な検品の手間を省くことで、業務の効率化および生産性の向上を実現します。

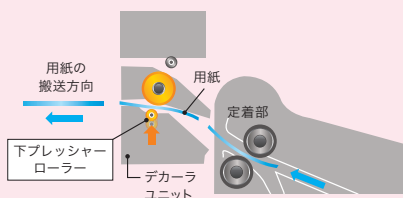


紙厚レバー①の回転量をレバー式エンコーダセンサー(重送センサー)②で検知し、重送を判定している。

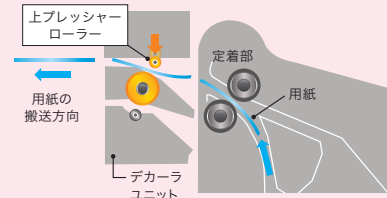
出力用紙のカールを矯正するデカーラ機構

プリントされた用紙のカールを適切に矯正します。フェースカールとバックカール、どちらの矯正も可能。排紙される用紙の矯正方向や矯正量は、タッチパネル上で調整でき、高品質な仕上がりをサポートします。

用紙がフェースカールの場合



用紙がバックカールの場合





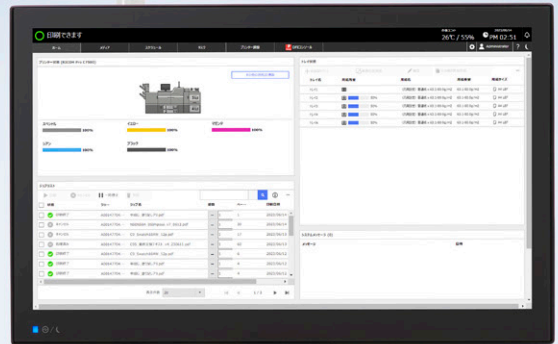
Innovation

新たなユーザーエクスペリエンスで、印刷業務をもっと円滑に。

商用印刷に適した効率のよいワークフローを。

■ 新開発、RICOH GC OSを搭載

本体を制御するシステム、RICOH GC OSをプロダクションプリンティング専用に新開発。様々な用紙の設定や調整、機器の利用状況やメンテナンスの管理をデジタル化することで、さまざまなニーズに対応。業務の効率化に貢献します。オペレーションパネルは、21.5インチ大型フルカラー液晶パネルを採用し、直感的に操作することができます。



※画面はハメコミ合成です。

■ 高度で細かな設定や調整を、誰にでも

用紙重量の単位切り替え(坪量/連量)、品目やクライアントごとの登録用紙のグルーピング、使用頻度が高い調整項目などを分かりやすく表示するなど、ユーザーのスキルを選ばない優れた操作性を実現しています。



画質調整画面例

■ 稼働率を下げずに、メンテナンス

定期清掃や消耗部品交換などのタイミングを通知するタスクスケジュール機能。調整が必要な際は、アニメーションや動画を確認して行なえます。お客様がメンテナンスや交換できる作業が拡がり*、ダウンタイムのさらなる低減を実現します。

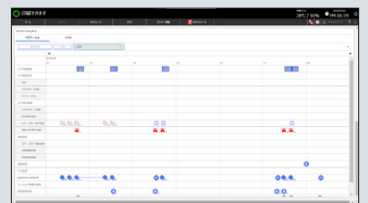
*お客様簡易メンテナンスプログラムをご契約いただいた場合。



スケジュール管理画面

■ マシンの管理を、簡単に、効率的に

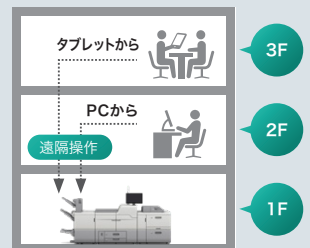
印刷履歴や用紙設定、調整、エラー発生などの履歴を時系列で可視化し確認できるタイムライン機能。オペレーター間での機器の利用状況や設定変更等の情報共有や引継ぎが円滑になり、管理の効率化が図れます。



タイムライン機能画面

■ 離れた場所からでも、操作できる

ロケーションフリー UIを採用。マシンの操作パネルで直接行なう場合と同様の操作を、クライアントPCやタブレットなどの端末から遠隔でできるので、一人で複数台を担当できます。また、印刷業務と同時並行でマシンから離れて別の作業をすることも可能です。



■ 利便性をさらに向上させた統合用紙設定システム

■ 用紙の設定をより簡単に、より詳細に

統合用紙設定システムには、用紙種類や用紙厚などの設定が、用紙銘柄ごとに登録されており、使用する用紙銘柄を選択するだけで、適切な設定での印刷が簡単に行なえます。さらにユーザー設定紙は最大1000件まで登録可能です。

■ 用紙設定を効率化する用紙銘柄識別リーダー

印刷する用紙をセンサーで読み取ることで、用紙銘柄を自動で識別します。識別した用紙銘柄を用紙データベースから呼び出したり、また、近い条件の用紙が未登録の場合や凹凸紙などの特殊紙の場合には、紙種を指定すれば、リーダーで識別した条件から適した設定値を算出することが可能になり、多様な用紙をお使いになるお客様の作業効率向上につながります。

※未登録用紙に対してのあらゆる適正値の算出を保証するものではありません。設定反映後、印刷品質をご確認いただき必要に応じ、設定値の調整をお願いいたします。また、設定値が算出された場合にも、通紙自体が困難なものもございます。候補となる用紙銘柄が複数ある場合、正しい用紙銘柄を選択してください。





High Productivity

高生産性と安定稼働を両立する。



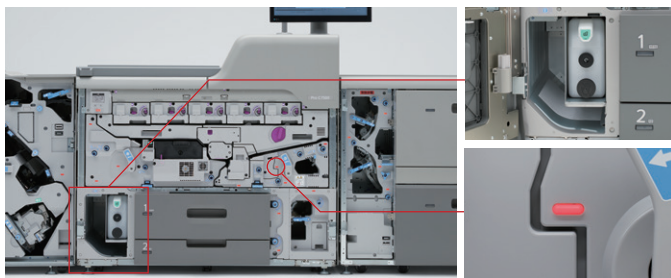
連続プリントスピード最大95ページ/分*1*2の高速出力

RICOH Pro C7500にオプションのC7500アップグレードライセンスを装着することで、フルカラー/モノクロともに最大95ページ/分*1*2の高速出力が可能に。さらに用紙搬送の紙間隔を狭くすることで、A3サイズは53ページ/分*3の高生産性を実現しました。短納期への対応が求められるプロフェッショナルな現場で、お客様の市場競争力を大きく高めます。

*1 オプションのC7500アップグレードライセンスを装着した場合。非装着時は85ページ/分。*2 A4横送り連続出力時。
*3 オプションのC7500アップグレードライセンスを装着した場合。非装着時は49ページ/分。

紙詰まりによるダウンタイムを短縮

万が一の紙詰まり発生時にも、赤色LEDによる誘導とシンプルな内部構造で迅速な復旧をサポート。また紙詰まり発生時の後続紙を退避させるパーゼリアを設け、効率的な紙詰まり処理が可能です。



稼働中にトナーボトル交換が可能

本体内部にサブホッパー(トナータンク)を装備し、トナーボトルが空になった場合でも、サブホッパーからトナーを自動補給します。稼働中でもトナーボトル交換が行え、トナー切れによるダウンタイムを軽減します。



稼働中に廃トナーボトル交換が可能

出力中に廃トナーボトルが満杯になった場合でも、マシンを止めることなく交換が行えるため連続出力が可能です。



生産性を高める最大18,300枚の大量給紙

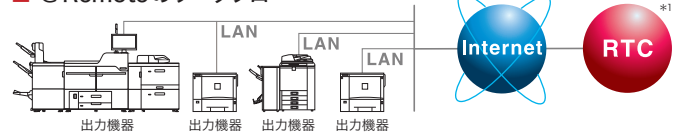
本体給紙に加え、オプションの大量給紙トレイ*と手差しトレイを加えると、最大18,300枚の大量給紙を実現します。給紙中のトレイの用紙がなくなった場合でも、同一紙種・同一サイズの紙が他のトレイに入っていれば、自動的に該当するトレイから給紙を継続するため、連続した出力が可能です。

* エアピック式A3LCT RT5150の3連結装着時。3連結にはオプションのA3LCT 中継ユニット BU5010が2台必要です。

出力機器のリモート管理サービス「@Remote」に対応

@Remoteとは、ブロードバンド環境に対応したリモートサービスです。リアルタイムに品質・稼働情報をキャッチすることで、的確&スピーディーなサービスを実現します。

@Remoteのワークフロー



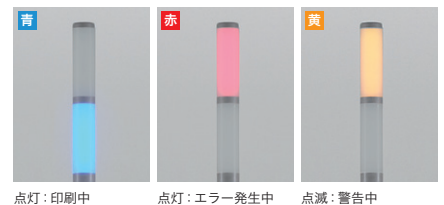
ネットワーク対応
LAN上の出力機器*2に対応しています。

ブロードバンド対応
インターネット常時接続環境で、リアルタイムに機器を監視します。

*1 RTCは、リコーテクニカルコールセンターの略です。
*2 @Remote対応のプロダクションプリンター、デジタル複合機、レーザープリンター。
本機には@Remote通信機能が標準装備されています。@Remoteの詳細内容につきましては、販売担当者またはカスタマーエンジニアにおたずねください。*お客様が構築されているセキュリティー網(Proxy server等)を経由しての通信に対応しています。*機器、(株)リコー側システム間の通信にWebSocket over SSL/TLS(暗号化)方式を採用しています。*機器、(株)リコー側システム間の電子証明書取り交わしの成りすましによるデータ不正取得からの保護をします。

光で異常を知らせるオペレーターコールライトを標準装備

紙詰まりやトナー切れなどの異常発生を、光で通知します。オペレーターが離れた場所からでもマシンの状態を確認でき、業務の効率化をサポートします。



点灯：印刷中

点灯：エラー発生中

点滅：警告中

給紙中のトレイが一目でわかる、アクティブトレイインディケーター

給紙中に青色に光るアクティブトレイインディケーターを各トレイに採用。稼働中のトレイが一目でわかるため、他のトレイへの用紙補給がスムーズに行えます。

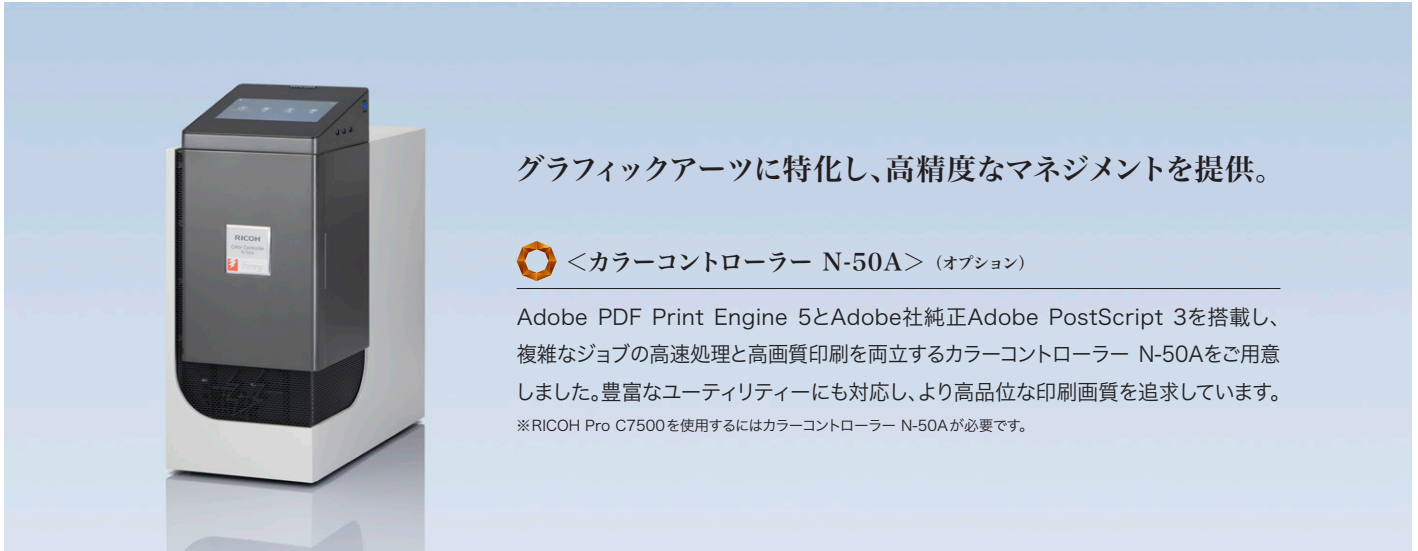


点灯：給紙中



Solution Options

高効率なワークフローと高精度なカラーマネジメントを両立。



グラフィックアーツに特化し、高精度なマネジメントを提供。

＜カラーコントローラー N-50A＞（オプション）

Adobe PDF Print Engine 5とAdobe社純正Adobe PostScript 3を搭載し、複雑なジョブの高速処理と高画質印刷を両立するカラーコントローラー N-50Aをご用意しました。豊富なユーティリティにも対応し、より高品位な印刷画質を追求しています。

※RICOH Pro C7500を使用するにはカラーコントローラー N-50Aが必要です。

効率的なプリントジョブ管理機能 ＜Fiery® Command WorkStation™＞

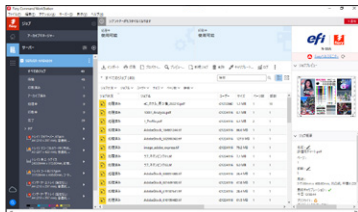
RICOH Pro C7500の印刷ジョブの一元管理を行なうFiery® Command WorkStation™を搭載。印刷ジョブを管理するジョブセンターとカラーコントローラーを設定管理するデバイスセンターをひとつのアプリケーションに統合したマネジメントツールです。

■ ジョブ管理

RICOH Pro C7500に送信されたジョブのプリントオプションの書き換えや、プレビュー表示が可能です。また画面上には、サーバーの状態・ジョブの処理状況・処理中のジョブが表示されるので、カラーコントローラーで処理を行なう全てのジョブを統合的に管理することが可能です。

【主な機能】

- 印刷・再印刷
- ジョブの設定
- ジョブのマージ
- ジョブのプレビュー
- ジョブログの表示/エクスポート



■ デバイス管理

Fiery® Command WorkStation™のデバイスセンターでは、カラーコントローラーの統合管理・設定を行ないます。操作画面は管理内容に合わせてカテゴリ分けされ、目的の機能にすぐアクセスすることができます。ツールや機能の設定画面には、関連する別のカテゴリの機能やモジュールを呼び出すリンクもあるため、機能を探す手間を省きながらカラーコントローラーの設定・管理が可能です。

【主な機能】

- キャリブレーション
- トレイ調整
- バックアップ/復帰
- カラー管理
- メディアカタログ
- バリエーション印刷データソース
- 仮想プリンター



編集/グラフィックアーツの 多彩な機能を網羅したソリューション

■ ハーフトーンシミュレーション

ハーフトーンを定義し、より正確な校正を行ないます。

■ 指定のスポットカラーを再現

特色の近似値をあらかじめ搭載。特色の編集機能や色の置き換え機能により、コーポレートカラーなどの特色も、より近い色で印刷できます。

■ 2色印刷マッピング

ジョブに指定されたプロセスカラーを任意のスポットカラー（名称付きカラー）で印刷できるようになります。

■ Image Enhance Visual Editor

ジョブ内の個々の画像オブジェクトごとに、視覚的に確認しながら画像補正が可能です。

■ 自動トラッピング

オブジェクトの状態に合わせてトラッピング幅やトラッピングセルの形状を指定することができ、隣接するオブジェクトの境目に色ズレや白ヌケが発生することを防ぎます。

＜Fiery® Graphic Arts Pro＞（オプション）

■ Fiery® ImageViewer

プレビューを見ながらRIP済み待機ジョブのカラー調整を行ないます。

■ Preflight Pro/Postflight

入稿データをチェックする機能により、確認作業の手間を軽減します。

■ Fiery® Spot Pro

スポットカラーの濃淡編集やプロファイルに応じたスポットカラーの最適化が可能です。

＜Fiery® Impose＞（オプション）

プレビューを見ながら操作できる面付け専用ソフトウェアです。

＜Fiery® Compose＞（オプション）

プレビューを見ながら簡単な操作で章仕上げが行なえます。

＜Fiery® Color Profiler Suite＞（オプション）

プロファイルの作成など、カラーマネジメントを総合的にサポートします。

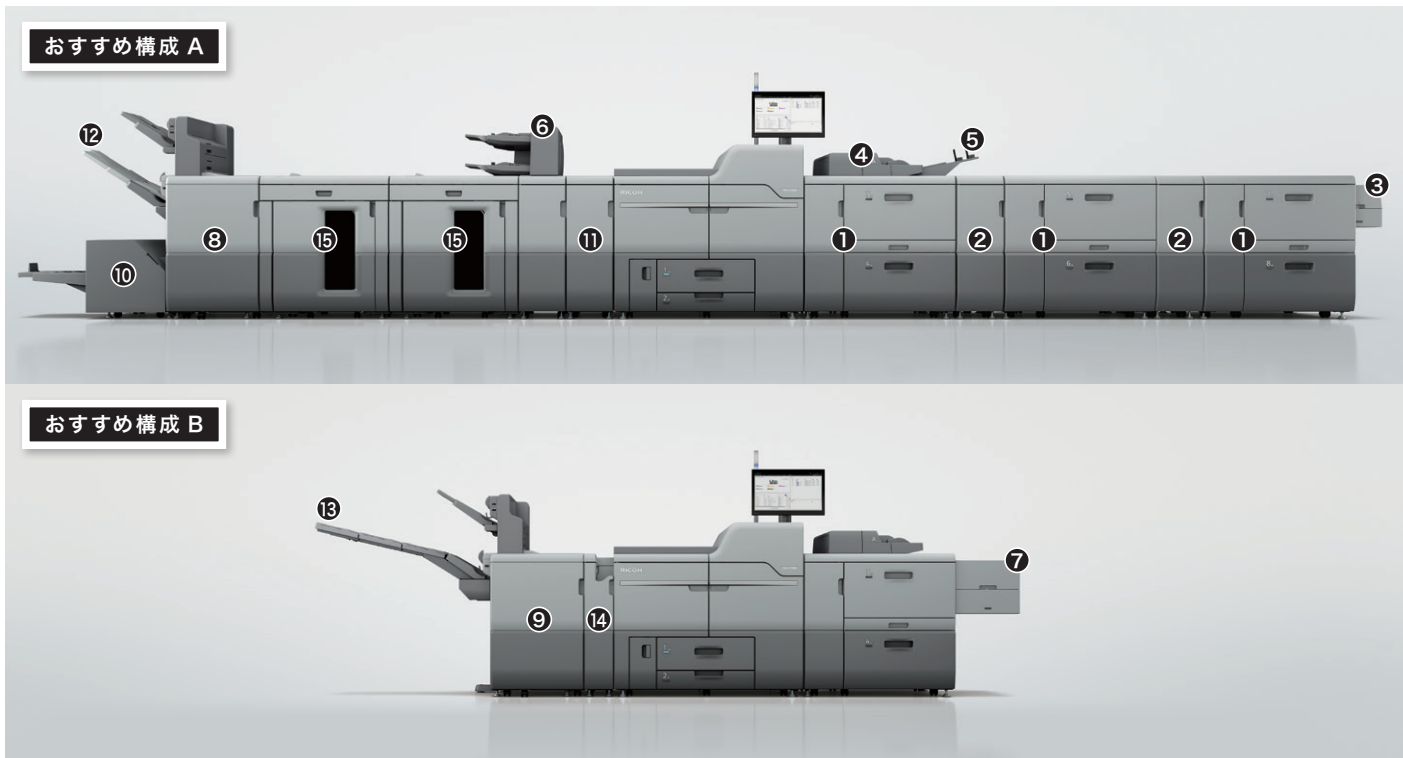
印刷業界の標準規格JDF/JMFを標準でサポート

カラーコントローラー N-50AではJDF/JMFを標準でサポートしています。JDF/JMFを使用したお客様独自の印刷ワークフロー環境構築にも柔軟に対応することが可能です。



Various Options

多彩なオプション群が、ビジネスを拡大。



※写真は RICOH Pro C7500 にオプションを装着したものです。※画面はハメコミ合成です。

<給紙系オプション>

エアピック式A3LCT RT5150 ①

最大5,000枚(2,500枚×2段)^{*1}の給紙が可能です。3連結まで可能^{*2}で一度にたくさんの出力が必要な場合や多様な用紙銘柄を使用する場合に用紙を補給する手間を軽減します。

*1 リコフルカラーPPC用紙 タイプ6000(70W)の場合。
*2 3連結時はオプションのA3LCT 中継ユニット BU5010が2台必要です。



手差しトレイ BY5020 ④

A3ノビ紙にも対応し、550枚の給紙が可能です。手差しトレイを装着することで、セットできる用紙の枚数・種類を増やすことができます。オプションの手差しトレイ長尺用紙給紙ガイド タイプS9を装着することで、最大330.2×1,260mmの用紙の給紙が可能です。

※装着には、オプションのエアピック式A3LCT RT5150と手差しトレイ接続キット タイプS9が必要です。



● 手差しトレイ長尺用紙給紙ガイド タイプS9 ⑤

エアピック式A3LCT 中継ユニット BU5010 ②

エアピック式A3LCT RT5150を連結する際に必要な中継ユニットです。3連結時は2台必要です。

● インサートフィーダー CI5040 ⑥

おもて/うら表紙、合紙挿入用フィーダー。200枚(普通紙52.3-360g/m²、コート紙105.1-360g/m²)×2段給紙が可能です。

● A3LCT長尺用紙拡張キット タイプS9 ③

エアピック式A3LCT RT5150の上段トレイから最大330.2×700mmの用紙が800枚まで給紙可能となります^{*}。密着しやすいコート紙でも長尺用紙の連続給紙が可能です。

* 単体の場合は第3トレイのみ。2連結時は第5トレイのみ。3連結時は第7トレイのみ。紙種/紙厚/サイズにより給紙可能枚数は異なります。

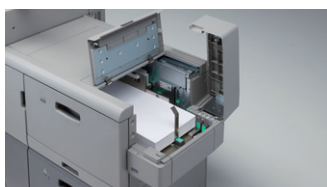
※エアピック式A3LCT RT5150を単体で装着時、手差しトレイ長尺用紙給紙ガイド タイプS9と同時装着はできません。
※A3LCT 長尺用紙拡張キット XL タイプS14とは同時装着できません。

● A3LCT長尺用紙拡張キット XL タイプS14 ⑦

エアピック式A3LCT RT5150の上段トレイから最大330.2×960mmの用紙が500枚まで給紙可能となります^{*}。密着しやすいコート紙のパナーや折りカタログなどの長尺用紙の連続給紙が可能です。

* 単体の場合は第3トレイのみ。2連結時は第5トレイのみ。3連結時は第7トレイのみ。紙種/紙厚/サイズにより給紙可能枚数は異なります。

※エアピック式A3LCT RT5150を単体で装着時、手差しトレイ長尺用紙給紙ガイド タイプS9と同時装着はできません。
※A3LCT 長尺用紙拡張キット タイプS9とは同時装着できません。

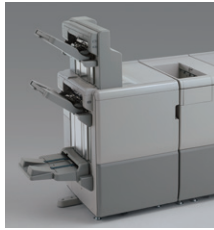


<排紙系オプション>

3500枚フィニッシャー SR5120 ⑧

スタック枚数上段1,000枚、下段2,500枚(A4横送り)*¹の2段シフトトレイのフィニッシャー。100枚*²の4ポジションおよび最大30枚*²中綴じステープル*³、最大6枚*²の重ね2つ折りが可能です。

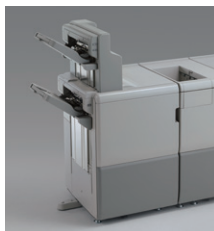
*¹ A4横80g/m²紙の場合。*² マイペーパー(80g/m²)の場合。用紙種類、紙厚などのご使用条件によって異なる場合があります。*³ 中綴じは紙厚52.3~360g/m²に対応。ただし、特に52.3~63g/m²および256.1~360g/m²の用紙の中綴じは事前に品質をご確認ください。



4500枚フィニッシャー SR5110 ⑨

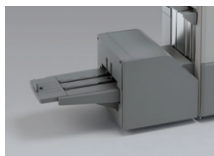
スタック枚数上段1,000枚、下段3,500枚(A4横送り)*¹の2段シフトトレイのフィニッシャー。100枚*²の4ポジションステープルが可能です。

*¹ A4横80g/m²紙の場合。
*² マイペーパー(80g/m²)の場合。用紙種類、紙厚などのご使用条件によって異なる場合があります。



リコー トリマー TR5050 ⑩

3500枚フィニッシャー SR5120用の小口断裁ユニットです。



用紙冷却ユニット タイプS9 ⑪

印刷された用紙を冷却し、スタックされた用紙同士が貼りつくことを抑制することで、出力物の品質を維持します。

<製本系オプション>

くるみ製本機 GB5010

印刷～製本～断裁を設定ひとつでインライン処理。製本作業の手間を省き、ワークフローを改善します。

Ecology

環境性能も、先進のマシンにふさわしく。

環境影響化学物質の削減(RoHS指令に適合)

欧州RoHS指令(EU電気電子機器危険物質使用制限指令)に従い鉛およびその化合物、六価クロムおよびその化合物、カドミウムおよびその化合物、水銀およびその化合物、PBB、PBDEの使用規制に適合しています。

グリーン購入法に適合

最先端の省エネルギー設計やリサイクル設計により、高い環境性能を実現し、「グリーン購入法」に適合しています。

電炉鋼板によるスクラップ金属材のリサイクル利用

100%鉄スクラップを原料とした「電炉鋼板」を開発し、採用しました。持続可能な社会構築に向け、地球から新たに採取する資源を極力減らしていく活動を積極的に進めています。

SR5000シリーズ用 長尺排紙トレイ タイプS6 ⑫

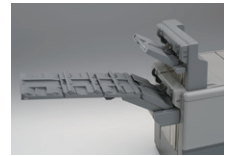
4500枚フィニッシャー SR5110、3500枚フィニッシャー SR5120に対応し、フィニッシャーシフトトレイから長尺用紙の排紙を可能にします。積載時の最大用紙長は700mmです。



SR5000シリーズ用 長尺排紙トレイ XL タイプS14 ⑬

4500枚フィニッシャー SR5110、3500枚フィニッシャー SR5120のシフトトレイに装着し、長さ1,260mmまでの長尺用紙の連続排紙を可能にします。

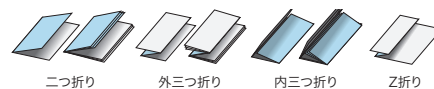
※延長部の着脱や収納等は出来ないので十分な設置スペースを確保してください。また、装着した場合、非長尺用紙の排紙可能枚数や積載可能紙厚が変わるのでご注意ください。



紙折りユニット FD5030 ⑭

出力紙の二つ折り、外三つ折り、内三つ折り、Z折りが可能です。外三つ折り、内三つ折りは3枚まで重ね折り*できます。

* 64~80g/m²のA4もしくはLTサイズのみ。用紙種類、紙厚などのご使用条件によって異なる場合があります。



5000枚スタッカー SK5040 ⑮

5,000枚収容可能*な台車付きスタッカーです。排出された用紙をそのまま台車で運べるので、後工程への移動が簡単に行なえます。

* 用紙種類、紙厚などのご使用条件によって異なる場合があります。

「国際エネルギースタープログラム」の基準に適合

地球温暖化などの地球環境問題への対応として、エネルギー効率の高いオフィス用機器の開発・導入を目的としている国際的な省エネルギー制度「国際エネルギースタープログラム」の基準に適合しています。



「SuMPO EPD」にて環境影響情報を開示*

リコーは製品を構成する部品等に関する様々なデータを収集するシステムを構築し、ISO14025に準拠した環境ラベルの国内制度である「SuMPO環境ラベルプログラム」のシステム認定を受けて製品のライフサイクル全体の環境影響を評価しています。

* 各モデルの環境影響情報はSuMPO環境ラベルプログラムホームページでご確認ください。



RICOH Pro C7500の主な仕様

本体基本仕様

商品名	RICOH Pro C7500 (C7500アップグレードライセンス装着時)		RICOH Pro C7500
品種コード	514648 および 514620		514648
形式	コンソール式		
方式	レーザー静電転写方式		
メモリー	16GB		
SSD容量	256GB		
カラー対応	フルカラー		
連続プリント速度*1	A3(タテ)	モノクロ/フルカラー：53ページ/分	モノクロ/フルカラー：49ページ/分
	B4(タテ)	モノクロ/フルカラー：60ページ/分	モノクロ/フルカラー：56ページ/分
	A4(ヨコ)	モノクロ/フルカラー：95ページ/分	モノクロ/フルカラー：85ページ/分
	B5(ヨコ)	モノクロ/フルカラー：95ページ/分	モノクロ/フルカラー：85ページ/分
ファーストプリントタイム*2	モノクロ/フルカラー：11秒以下		モノクロ/フルカラー：11秒以下
解像度(書込)	2,400dpi×4,800dpi		
階調	256階調		
変倍率	25～400%(1%単位の任意設定)		
用紙サイズ*3*4	定形：A3～郵便はがき(100×148mm)、13×19.2"～5 1/2×8 1/2" 不定形：幅100～330.2mm、長さ139.7～1,260mm		
最大印字可能範囲	323×1,252mm*3		
画像欠け幅*5	先端	＜コート紙＞坪量1…7.0±0.5mm、坪量2…3…5.0±0.5mm、坪量4～9…4.0±0.5mm ＜非コート紙＞坪量0…7.0±0.5mm、坪量1…3…5.0±0.5mm、坪量4～9…4.0±0.5mm	
	左右	2.0±1.5mm	
用紙紙厚	標準(本体)	＜コート紙＞坪量1…7.0±1.0mm、坪量2…3…5.0±1.0mm、坪量4～9…4.0±1.0mm ＜非コート紙＞坪量0…7.0±1.0mm、坪量1…3…5.0±1.0mm、坪量4～9…4.0±1.0mm	
	オプション	エアビック式A3LCT RT5150：40～470g/m ² (35～404kg)、用紙厚み最大0.6mmまで。 ※但し、40～52.2g/m ² 紙、400.1～470g/m ² 紙は事前評価済み用紙のみ。 手差しトレイ BY5020：52～216g/m ² (45～186Kg)	
給紙方式*6	標準(本体)	2,200枚(タンデム)×1段+550枚×1段	
	オプション	エアビック式A3LCT RT5150：2,500枚×2段(最大3連結可能) 手差しトレイ BY5020：550枚 リコー A3トレイキット TK5010：1,100枚	
最大給紙量*7	18,300枚		
排紙量*8	3,500枚フィニッシャー SR5120：1,000枚+2,500枚(上下段シフトレイ) 4,500枚フィニッシャー SR5110：1,000枚+3,500枚(上下段シフトレイ) 5,000枚スタッカー SK5040：5,000枚(スタッカートレイ)+250枚(プルーフトレイ)*9		
	最大排紙量*10	15,000枚	
電源	単相AC200V、30A、50/60Hz 接地線付き		
消費電力	4.8kW以下		
ウォームアップタイム*11	300秒以下(温度23℃、定格電圧)		
本体寸法(幅×奥×高さ)*12	1,320×910×1,816mm		
質量	590kg以下		
騒音*13	稼働時	78.5dB(A)以下	
	待機時	58.5dB(A)以下	
使用環境*14	温度：10～32℃ 湿度：15～80% 推奨は温度：15～25℃ 湿度30～70%		

*1 メモリーリテンション時。紙厚、モノ/フルカラー、片面/両面問わず同速。ご使用環境やご使用状況により異なる場合があります。
*2 給紙開始から本体排紙完了までの時間。A4ヨコ普通紙、本体第一給紙トレイ、フェイスアップ排紙の場合。*3 長さ139.7～199.9mm、1030.1～1,260mmは自動両面印刷には対応していません。*4 長さ487.8～700mmの用紙は、オプションのA3LCT長尺用紙拡張キット タイプS9もしくはA3LCT長尺用紙拡張キット XL タイプS14もしくは手差しトレイ長尺用紙給紙ガイド タイプS9装着が必要で、長さ700.1～960mmの用紙は、オプションのA3LCT長尺用紙拡張キット XL タイプS14もしくは手差しトレイ長尺用紙給紙ガイド タイプS9装着が必要です。*5 印字画像、ご使用用紙、ご使用環境などの条件により、数値が異なる場合があります。*6 用紙紙厚80g/m²紙の場合。*7 エアビック式A3LCT RT5150×3連結及び手差しトレイ BY5020装着時。*8 用紙種類、用紙厚、サイズによって排紙量が異なります。*9 5000枚スタッカー SK5040は最大2連結可能。*10 4500枚フィニッシャー SR5110装着及び5000枚スタッカーSK5040×2連結時。*11 本機のご使用環境やご使用状況によっては表記より時間がかかる場合があります。*12 オペレーターコントロールを含む。*13 音響レベル。*14 使用時直前の環境の温度、湿度によりマシン内部が環境になじむまで、使用される用紙の品質によっては印字品質の低下を招く場合があります。

カラーコントローラー N-50A

形式	外付けサーバータイプ	
CPU	Intel® i5-8500 processor(3.0GHz up to 4.1GHz W/ Turbo)	
搭載OS	Windows 10 IoT Enterprise 2019 LTSC	
対応 OS*1	Windows 10、Windows 11、Windows Server 2016、Windows Server 2019、Windows Server 2022、macOS 10.15 以上	
メモリー	8GB(4GB×2)	
HDD	256GB SSD SATA + 1TB HDD SATA	
解像度	データ処理	1,200dpi×1,200dpi
	プリント	2,400dpi×4,800dpi*2
データフォーマット	標準	PS、PDF、TIFF、EPS
	パリアップデータフォーマット	FreeForm™、FreeForm Ver.2.1、PPML Ver.3.0、PDF/VT-1、PDF/VT-2
インターフェース	イーサネット(1000BASE-T/100BASE-TX/10BASE-T)	
ページ記述言語	Adobe PostScript 3(CPSI 3020)/PDF Ver1.7	
対応プロトコル	TCP/IP、EtherTalk、Bonjour	
内蔵フォント	欧文：151書体、和文：2書体(小塚ゴシック Pr6N M、小塚明朝 Pr6N R)	
最大消費電力	350W	
大きさ(幅×奥×高さ)	237×465×531mm	
質量	16.6kg	
電源*3	100V 6.0A	

*1 対応OSの最新情報は、リコーホームページをご確認ください。*2 書込時。*3 電源は本体と別に必要。

用紙絡絡識別リーダー タイプS3

最大消費電力	1.6W以下(電源は本体から供給)
大きさ(幅×奥×高さ)	100×150×70mm
質量	370g以下

※環境、用紙のロットばらつきなどのご使用条件によって識別結果が異なる場合があります。 ※未登録用紙に対してのあらゆる適正値の算出を保証するものではありません。設定反映後、印刷品質をご確認いただき必要に応じ、設定値の調整をお願いいたします。設定値が算出された場合にも、過紙自体が困難なものとございます。

本体標準価格 (消費税別)

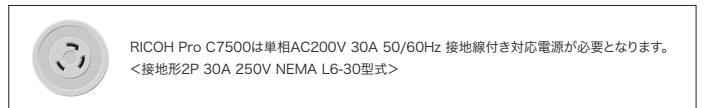
RICOH Pro C7500 15,540,000円 搬入設置指導料 161,900円(消費税別)

C7500アップグレードライセンス 2,750,000円 搬入設置指導料 3,000円*(消費税別)

* RICOH Pro C7500と同設置の場合。
* 下取機の引き取りについては別途料金が必要で、価格は価格表をご参照ください。この印刷物に掲載の全商品の価格および料金には、消費税は含まれておりません。ご購入の際は消費税を別途申し付けますので、ご了承ください。

この印刷物は、一般社団法人日本WPAが提供するCO2排出量算定ツール「PGG Cloud」で、製造～流通～廃棄に至る一連のライフサイクルで発生する温室効果ガス排出量(190g-CO2e/部)を可視化し、Jクレジットを活用してオフセットしています。
一般社団法人日本WPA HP: <https://www.waterless.jp/>

<電源コンセント形状>



※万が一、本体のハードディスクに不具合が発生した場合、蓄積されたデータや登録したアドレス帳のデータが消失することがあります。データの消失による直接・間接の損害については、当社は一切その責任を負いませんので、あらかじめご了承ください。 ※搬入設置指導料の価格は本製品本体を納品する場合です。記載されている搬入設置指導料は、標準的な搬入設置指導作業の場合の参考価格です(詳しい内容につきましては販売担当者におたずねください)。 ※製品の外觀・仕様などは、改良のため予告なく変更させていただく場合があります。 ※製品の色は、印刷のため実際とは若干異なる場合があります。 ※このカタログに記載されている出力サンプルに記載の会社名、商品名等は実在のものではありません。 ※このカタログに記載されている画像サンプルは機能説明のために作成したもので実際の出力サンプルとは異なります。 ※このカタログに記載されている商品は国内仕様のため海外では使用できません。 ※Windows、Windows Serverは、米国Microsoft Corporationの米国およびその他の国における登録商標または商標です。 ※Adobe、PostScript、Adobe PDF Print Engine、PostScript 3は、Adobe Incorporatedの米国ならびに他の国における商標または登録商標です。 ※PDFは、Adobe PDFです。 ※FieryとFieryのロゴ、Command WorkStationは、Fiery、LLCの商標です。 ※iPad、macOS、Bonjourは、Apple Inc.の商標です。 ※iPhoneの商標は、アイホン株式会社のライセンスにもとづき使用されています。 ※AndroidはGoogle LLC.の商標です。 ※イーサネットは富士フイルムビジネスインベション株式会社の登録商標です。 ※Intelは、アメリカ合衆国およびまたはその他の国におけるIntel Corporationの商標です。 ※本カタログに掲載のその他の会社名および製品名、ロゴマークは各社の商号、商標または登録商標です。 ※詳しい性能・仕様・制約条件等については、販売担当者にご確認ください。

リコーは環境保全を経営の優先課題のひとつと考え、リサイクル活動を推進しています。本製品は、新品と同一の当社品質基準をクリアした、リサイクルパーツが使用されていることがあります。

ご注意 ①国内外で流通する紙幣・貨幣、未使用の郵便切手・官製ハガキ、政府発行の印紙・証券類などをコピーすることは、法律で禁止されています。
②著作物の全部または一部につき、著作権者の承諾なく複製複製をなす事は著作権法上著作権が制限される場合を除き、禁じられています。ご注意ください。

安全にお使いいただくために… ●ご使用前に「使用説明書」をよくお読みの上、正しくお使いください。 ●表示された正しい電源・電圧でお使いください。 ●水、湿気、湯気、ほこり、油煙等の多い場所での使用や設置はしないでください。 ●アース接続を行なってください。故障や漏電の場合、感電するおそれがあります。

●紙幣、有価証券などをプリンターで印刷すると、その印刷物の使用如何に関わらず法律に違反し、罰せられます。(関連法律：刑法 第148条/第149条/第162条、通貨及証券模造取締法 第1条/第2条、等)

RICOH
imagine. change.

株式会社リコー
東京都大田区中馬込1-3-6 〒143-8555

<https://www.ricoh.co.jp/pp/pod/>

リコー製品に関するお問い合わせは下記のダイヤルで承っております。

リコーテクニカルコールセンター 0120-892-111

●受付時間：平日(月～金)9時～17時(祝祭日、弊社休業日を除く)
※お問い合わせの内容は対応状況の確認と対応品名の向上のため、録音・記録をさせていただきます。
※受付時間を含め、記載のサービス内容は予告無き変更になる場合があります。あらかじめご了承ください。
<https://www.ricoh.co.jp/contact/>
■リコーにご提供いただいたお客様の個人情報の取り扱い方針については、当社ホームページでご確認いただけます。

このカタログはRICOH Proで印刷しています。

このカタログの記載内容は、2026年2月現在のものです。

2308PH-2602<34211802>14/P

RICOH Pro C7500 価格表

<本体>					(消費税別)
商品名	品種コード	標準価格	搬入設置指導料 <品種コード>309071		内容
RICOH Pro C7500	514648	15,540,000円	161,900円		85ページ/分(A4横)のカラープロダクションプリンター。オプションのC7500アップグレードライセンスを装着した場合、プリントスピードが95ページ/分(A4横)にスピードアップします。プリンター、両面印刷機能標準装備。オプションのカラーコントロール N-50Aの装着が必須です。また、排紙オプションとして4500枚フィニッシャー SR5110、3500枚フィニッシャー SR5120、5000枚スタッカー SK5040、後処理機中継ユニット BU5020のいずれかの装着が必要です。

<内部オプション>					(消費税別)
商品名	品種コード	標準価格	設置調整料 <品種コード>309071		内容
			A料金	B料金	
C7500アップグレードライセンス	514620	2,750,000円	8,900円	3,000円	RICOH Pro C7500に装着するとプリントスピードがスピードアップします。A4横の場合、非装着時85ページ/分が本オプションを装着した場合、95ページ/分となります。

<外部オプション>					(消費税別)
商品名	品種コード	標準価格	設置調整料 <品種コード>309071		内容
			A料金	B料金	
スペシャルカラー拡張キット タイプS14	514545	700,000円	30,600円*1	24,700円*1	RICOH Pro C7500のマシンを拡張し、スペシャルカラー印刷が可能な状態にします。スペシャルカラーの印刷にはカラーコントローラー N-50AとFieri® スペシャルカラー対応キット タイプS9が必要です。
スペシャルカラー交換キット タイプS14	514546	160,000円	24,700円*2	18,800円*2	RICOH Pro C7500のスペシャルカラーを色交換するためのオプションです。
スペシャルカラー先刷り対応キット タイプS14	514581	82,000円	14,800円*3	8,900円*3	RICOH Pro C7500でスペシャルカラーを先刷りするためのオプションです。
エアピック式A3LCT RT5150	514550	1,000,000円	13,800円	7,900円	2段、最大5,000枚の大量給紙トレイです。最大3連結まで装着可能です。
A3LCT 中継ユニット BU5010	317697	294,000円	17,700円	5,900円	エアピック式A3LCT RT5150の2連結時に1台、3連結時に2台必要です。
A3LCT 長尺用紙拡張キット タイプS9	311205	231,000円	17,700円	5,900円	エアピック式A3LCT RT5150の上段トレイを210×420mm～330.2×700mmまでセット可能にします。単体の場合は第3トレイのみ、2連結時は第5トレイのみ、3連結時は第7トレイのみ装着可能です。長尺用紙拡張キットの装着トレイからは紙厚40～52.2g/m ² の用紙は給紙できません。A3LCT長尺用紙拡張キット XL タイプS14とは同時装着できません。
A3LCT 長尺用紙拡張キット XL タイプS14	514554	600,000円	35,300円	23,500円	エアピック式A3LCT RT5150の上段トレイを210×420mm～330.2×960mmまでセット可能にします。単体の場合は3トレイのみ、2連結時は5トレイのみ、3連結時には7トレイのみ装着可能です。長尺用紙拡張キットの装着トレイからは紙厚40～52.2g/m ² の用紙は給紙できません。また、くるみ製本機 GB5010を装着した状態では長さ700.1mm以上の用紙は通紙自体ができないため、構成検討の際にはご注意ください。A3LCT長尺用紙拡張キット タイプS9とは同時装着できません。
手差しトレイ BY5020	311207	105,000円	9,900円	4,000円	最大330.2×487.7mm(13×19.2)、550枚セット可能な手差しトレイ。装着にはエアピック式A3LCT RT5150と手差しトレイ接続キット タイプS9が必要です。
手差しトレイ接続キット タイプS9	311208	18,000円	9,900円	4,000円	エアピック式A3LCT RT5150に手差しトレイ BY5020を接続可能にします。
手差しトレイ長尺用紙給紙ガイド タイプS9	311209	30,000円	9,900円	4,000円	手差しトレイ BY5020を100×139.7mm～330.2×1,260mm*4の用紙までセット可能にします。エアピック式A3LCT RT5150非連結時にはA3LCT長尺用紙拡張キット タイプS9もしくはA3LCT長尺用紙拡張キット XL タイプS14と同時装着できません。また、くるみ製本機 GB5010を装着した状態では長さ700.1mm以上の用紙は通紙自体ができないため、構成検討の際にはご注意ください。
imago インデックスフェンス タイプN14	317579	3,000円	—	—	インデックス紙を本体給紙トレイから給紙するために必要なガイド板です。
リコー A3トレイキット TK5010	315287	100,000円	8,900円	3,000円	本体第1給紙トレイを210×210mm～305×439mmの用紙までセット可能にします。
4500枚フィニッシャー SR5110	311275	630,000円	8,900円	3,000円	スタック枚数上段1,000枚、下段3,500枚(A4横送り)の2段シフトトレイのフィニッシャー。100枚の4ポジションステープルが可能です。
3500枚フィニッシャー SR5120	311276	997,500円	8,900円	3,000円	スタック枚数上段1,000枚、下段2,500枚(A4横送り)の2段シフトトレイのフィニッシャー。100枚の4ポジションおよび中継ジステープルが可能です。
リコー 2穴パンチユニット PU5030	311277	50,000円	8,900円	3,000円	3500枚フィニッシャー SR5120および4500枚フィニッシャー SR5110用の2穴パンチユニットです。
リコー トリマー TR5050	311282	892,500円	8,900円	3,000円	3500枚フィニッシャー SR5120用の小口断裁ユニットです。
SR5000シリーズ用 長尺排紙トレイ タイプS6	311049	20,000円	—	—	3500枚フィニッシャー SR5120および4500枚フィニッシャー SR5110のフィニッシャーシフトトレイに長尺用紙の排紙を可能にします。積載時の最大用紙長は700mmです。
SR5000シリーズ用 長尺排紙トレイ XL タイプS14	514555	174,400円	17,700円	11,800円	4500枚フィニッシャー SR5110、3500枚フィニッシャー SR5120のシフトトレイに装着し、長さ1,260mmまでの長尺用紙の連続排紙を可能にします。延長部の給紙や取納等はできないので十分な設置スペースを確保してください。また、装着した場合、非長尺用紙の排紙可能枚数や積載可能紙厚が変わるのでご注意ください。
5000枚スタッカー SK5040	311210	1,491,000円	9,900円	4,000円	5,000枚収容可能な台車付きスタッカーです。2連結時でも可能です。2連結時はくるみ製本機 GB5010および紙折リユニット FD5030と同時装着できません。
リコー ベーパーカート タイプ5010	315284	60,000円	7,900円	2,000円	5000枚スタッカー SK5040で使用する増設用台車です。
インサートフィーダー CI5040	311284	275,000円	8,900円	3,000円	おもて/うら表紙、紙挿入用フィーダー。200枚(普通紙52.3-350g/m ² 、コート紙105.1-350g/m ²)×2段給紙が可能です。
インサートフィーダー 重送検知 タイプS11	311285	30,000円	7,900円	2,000円	インサートフィーダー CI5040専用オプション。インサートフィーダー利用時の重送を減らします。
紙折リユニット FD5030	514551	650,000円	9,900円	4,000円	後処理で二つ折り、外三つ折り、内三つ折り、Z折りすることが可能です。くるみ製本機 GB5010、5000枚スタッカー SK5040の2連結目とは同時装着できません。
くるみ製本機 GB5010	315995	3,780,000円	35,300円	29,400円	後処理でくるみ製本が可能です。紙折リユニット FD5030および5000枚スタッカー SK5040の2連結目とは同時装着できません。
用紙冷却ユニット タイプS9	311216	472,500円	7,900円	2,000円	印刷された用紙を冷却するオプションです。
後処理機中継ユニット BU5020	311438	300,000円	7,900円	2,000円	3rdベンダー周辺機との接続用ユニットです。

*1 導入時のスペシャルカラー印刷の操作指導料金を含みません。必要に応じてオペレーショントレーニングメニューをご購入ください。*2 導入時の色交換のための操作指導料金を含みます。*3 導入時の色変更のための操作指導料金を含みます。*4 700.1×1,260mmは1枚ずつ給紙してください。
※設置調整料は、本体と同時に設置の場合はB料金となります。本体納入後、オプションを取り付ける場合は、1オプションがA料金、他オプションはB料金となります。

<Fieri®オプション> カラーコントローラー N-50Aおよびカラーコントローラー N-50A専用のオプションです。					(消費税別)
商品名	品種コード	標準価格	設置調整料 <品種コード>309071		内容
			A料金	B料金	
カラーコントローラー N-50A	898629	3,600,000円	33,500円	27,600円	RICOH Pro C7500に対応する外付けタイプのカラープリントコントローラー。ディスプレイ・キーボード・マウスを含みません。RICOH Pro C7500を使用するには、カラーコントローラー N-50Aの装着が必要です。スペシャルカラーの印刷にはFieri® スペシャルカラー対応キット タイプS9が必要です。
Fieri® スペシャルカラー対応キット タイプS9	898628	250,000円	7,900円	2,000円	カラーコントローラー N-50Aからスペシャルカラーの印刷を可能にします。
Fieri® Impose	440025	250,000円	11,800円	5,900円	スプールされたジョブの面付け処理が可能です。
Fieri® Compose	440026	350,000円	11,800円	5,900円	スプールされたジョブのデータ統合や編集が可能です。
Fieri® Graphic Arts Pro -1-year term license	313346	213,000円	9,900円	4,000円	出力時のワークフローを効率化する機能を利用可能にするライセンスキット。Fieri® ImageViewer、Fieri® Spot Pro、Preflight、Postflight、Control Barが利用可能です。アップデート後、1年間利用可能です。
Fieri® Graphic Arts Pro -2-year term license	313347	403,000円	9,900円	4,000円	出力時のワークフローを効率化する機能を利用可能にするライセンスキット。Fieri® ImageViewer、Fieri® Spot Pro、Preflight、Postflight、Control Barが利用可能です。アップデート後、2年間利用可能です。
Fieri® Graphic Arts Pro -3-year term license	313348	572,000円	9,900円	4,000円	出力時のワークフローを効率化する機能を利用可能にするライセンスキット。Fieri® ImageViewer、Fieri® Spot Pro、Preflight、Postflight、Control Barが利用可能です。アップデート後、3年間利用可能です。
Fieri® Graphic Arts Pro -4-year term license	313349	677,000円	9,900円	4,000円	出力時のワークフローを効率化する機能を利用可能にするライセンスキット。Fieri® ImageViewer、Fieri® Spot Pro、Preflight、Postflight、Control Barが利用可能です。アップデート後、4年間利用可能です。
Fieri® Graphic Arts Pro -5-year term license	313350	795,000円	9,900円	4,000円	出力時のワークフローを効率化する機能を利用可能にするライセンスキット。Fieri® ImageViewer、Fieri® Spot Pro、Preflight、Postflight、Control Barが利用可能です。アップデート後、5年間利用可能です。
Fieri® Color Profiler Suite(ES-3000付)*1	313335	375,000円	7,900円	2,000円	ICCプロファイルの作成から編集、品質管理までの機能を網羅した統合パッケージです。(測色器付)
Fieri® Color Profiler Suite(ソフトのみ)*1	512517	238,000円	7,900円	2,000円	ICCプロファイルの作成から編集、品質管理までの機能を網羅した統合パッケージです。(測色器無)
Fieri® ES-3000	313319	150,000円	7,900円	2,000円	キャリブレーションを行うための測色器です。
Fieri® NX Station GL	311223	300,000円	9,900円	4,000円	カラーコントローラー用のディスプレイ(22インチ)・キーボード・マウス・テーブルのセットです。
IPDSアクティベーションライセンス タイプS14	896422	920,000円	11,800円	5,900円	カラーコントローラー N-50AでメインフレームのAFP環境に対応したIPDSによるカラー出力を可能にするライセンスです。ご使用には、別途オプションのIPDS用増設キット タイプS14をカラーコントローラー N-50Aへ装着する必要があります。
IPDS用増設キット タイプS14	896421	1,500,000円	11,800円	5,900円	カラーコントローラー N-50AでメインフレームのAFP環境に対応したIPDSによるカラー出力を可能にするための増設キットです。ご使用には別途オプションのIPDSアクティベーションライセンス タイプS14が必要です。

*1 ご購入後、1年間のソフトウェアメンテナンスサービスを含みます。
※設置調整料は、本体と同時に設置の場合はB料金となります。本体納入後、オプションを取り付ける場合は、1オプションがA料金、他オプションはB料金となります。

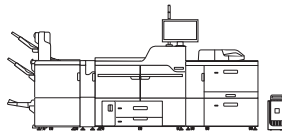
<その他オプション>					(消費税別)
商品名	品種コード	標準価格	設置調整料 <品種コード>309071		内容
			A料金	B料金	
リコー 設置プレート タイプ5000(2枚組)	308580	48,000円	24,600円	1,000円	RICOH Pro C7500を設置するための敷板。(2枚組)

※設置調整料は、本体と同時に設置の場合はB料金となります。本体納入後、オプションを取り付ける場合は、1オプションがA料金、他オプションはB料金となります。

RICOH Pro C7500 おすすめモデル価格

[プリントスピード A4横 95ページ/分 構成 (C7500アップグレードライセンス 装着)]

構成例1



<構成例1合計価格>

商品名	標準価格	設置指導料
RICOH Pro C7500+おすすめオプション	27,001,500円	240,200円

内訳

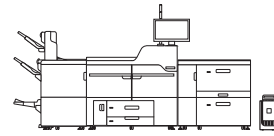
<本体>

商品名	数量	標準価格	設置指導料*1
RICOH Pro C7500	1	15,540,000円	161,900円

<オプション>

商品名	数量	標準価格	設置指導料
C7500アップグレードライセンス	1	2,750,000円	3,000円
3500枚フィニッシャー SR5120	1	997,500円	3,000円
リコー 2穴パンチユニット PU5030	1	50,000円	3,000円
エアピック式A3LCT RT5150	1	1,000,000円	7,900円
手差しトレイ BY5020	1	105,000円	4,000円
手差しトレイ接続キット タイプS9	1	18,000円	4,000円
紙折リユニット FD5030	1	650,000円	4,000円
カラーコントロールローラー N-50A	1	3,600,000円	27,600円
Fiery® Impose	1	250,000円	5,900円
Fiery® Compose	1	350,000円	5,900円
Fiery® Graphic Arts Pro - 5-year term license	1	795,000円	4,000円
Fiery® Color Profiler Suite (ES-3000付)	1	375,000円	2,000円
リコー 設置プレート タイプ5000 (2枚組)	4	192,000円	4,000円
オプション計		11,132,500円	78,300円
カラーコントロールローラー N-50A 共通オペレーショントレーニング(基本操作+業務支援)*3	1	189,200円	—
Fiery®オペレーショントレーニング	1	51,400円	—
Fiery® Graphic Arts Pro編(オンサイト)*3	1	44,200円	—
Fiery®オペレーショントレーニング	1	44,200円	—
Fiery® Impose編(オンサイト)*3	1	44,200円	—
Fiery®オペレーショントレーニング	1	44,200円	—
Fiery® Compose編(オンサイト)*3	1	44,200円	—
Fiery®操作教育メニュー計		329,000円	—

構成例2



<構成例2合計価格>

商品名	標準価格	設置指導料
RICOH Pro C7500+おすすめオプション	27,464,700円	282,600円

内訳

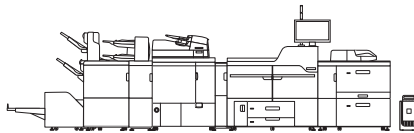
<本体>

商品名	数量	標準価格	設置指導料*1
RICOH Pro C7500	1	15,540,000円	161,900円

<オプション>

商品名	数量	標準価格	設置指導料
C7500アップグレードライセンス	1	2,750,000円	3,000円
3500枚フィニッシャー SR5120	1	997,500円	3,000円
リコー 2穴パンチユニット PU5030	1	50,000円	3,000円
エアピック式A3LCT RT5150	1	1,000,000円	7,900円
カラーコントロールローラー N-50A	1	3,600,000円	27,600円
Fiery® スペシャルカラー対応キット タイプS9	1	250,000円	2,000円
Fiery® Impose	1	250,000円	5,900円
Fiery® Compose	1	350,000円	5,900円
Fiery® Graphic Arts Pro - 5-year term license	1	795,000円	4,000円
Fiery® Color Profiler Suite (ES-3000付)	1	375,000円	2,000円
スペシャルカラー拡張キット タイプS14	1	700,000円	24,700円
スペシャルカラー交換キット タイプS14	1	160,000円	18,800円
Fiery® スペシャルカラー対応キット タイプS9	1	82,000円	8,900円
リコー 設置プレート タイプ5000 (2枚組)	4	192,000円	4,000円
オプション計		11,551,500円	120,700円
カラーコントロールローラー N-50A 共通オペレーショントレーニング(基本操作+業務支援)*3	1	189,200円	—
Fiery®オペレーショントレーニング	1	51,400円	—
Fiery® Graphic Arts Pro編(オンサイト)*3	1	44,200円	—
Fiery®オペレーショントレーニング	1	44,200円	—
Fiery® Impose編(オンサイト)*3	1	44,200円	—
Fiery®オペレーショントレーニング	1	44,200円	—
Fiery® Compose編(オンサイト)*3	1	44,200円	—
RICOH Pro C7500 スペシャルトナー編	1	44,200円	—
Fiery®操作教育メニュー計		373,200円	—

構成例3



<構成例3合計価格>

商品名	標準価格	設置指導料
RICOH Pro C7500+おすすめオプション	31,425,000円	275,600円

内訳

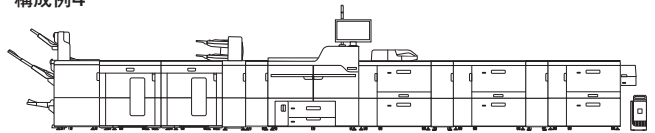
<本体>

商品名	数量	標準価格	設置指導料*1
RICOH Pro C7500	1	15,540,000円	161,900円

<オプション>

商品名	数量	標準価格	設置指導料
C7500アップグレードライセンス	1	2,750,000円	3,000円
3500枚フィニッシャー SR5120	1	997,500円	3,000円
リコー 2穴パンチユニット PU5030	1	50,000円	3,000円
リコー トリマー TR5050	1	892,500円	3,000円
インサートフィーダー CI5040	1	275,000円	3,000円
インサートフィーダー 重送検知 タイプS11	1	30,000円	2,000円
くるみ製本機 GB5010	1	3,780,000円	29,400円
エアピック式A3LCT RT5150	1	1,000,000円	7,900円
手差しトレイ BY5020	1	105,000円	4,000円
手差しトレイ接続キット タイプS9	1	18,000円	4,000円
カラーコントロールローラー N-50A	1	3,600,000円	27,600円
Fiery® Impose	1	250,000円	5,900円
Fiery® Compose	1	350,000円	5,900円
Fiery® Graphic Arts Pro - 5-year term license	1	795,000円	4,000円
Fiery® Color Profiler Suite (ES-3000付)	1	375,000円	2,000円
リコー 設置プレート タイプ5000 (2枚組)	6	288,000円	6,000円
オプション計		15,556,000円	113,700円
カラーコントロールローラー N-50A 共通オペレーショントレーニング(基本操作+業務支援)*3	1	189,200円	—
Fiery®オペレーショントレーニング	1	51,400円	—
Fiery® Graphic Arts Pro編(オンサイト)*3	1	44,200円	—
Fiery®オペレーショントレーニング	1	44,200円	—
Fiery® Impose編(オンサイト)*3	1	44,200円	—
Fiery®オペレーショントレーニング	1	44,200円	—
Fiery® Compose編(オンサイト)*3	1	44,200円	—
Fiery®操作教育メニュー計		329,000円	—

構成例4



<構成例4合計価格>

商品名	標準価格	設置指導料
RICOH Pro C7500+おすすめオプション	34,426,200円	344,100円

内訳

<本体>

商品名	数量	標準価格	設置指導料*1
RICOH Pro C7500	1	15,540,000円	161,900円

<オプション>

商品名	数量	標準価格	設置指導料
C7500アップグレードライセンス	1	2,750,000円	3,000円
3500枚フィニッシャー SR5120	1	997,500円	3,000円
リコー 2穴パンチユニット PU5030	1	50,000円	3,000円
用紙冷却ユニット タイプS9*2	1	472,500円	2,000円
インサートフィーダー CI5040	1	275,000円	3,000円
インサートフィーダー 重送検知 タイプS11	1	30,000円	2,000円
5000枚スタッカー SK5040	2	2,982,000円	8,000円
エアピック式A3LCT RT5150	3	3,000,000円	23,700円
A3LCT 中継ユニット BU5010	2	588,000円	11,800円
A3LCT長尺用紙拡張キット タイプS9	1	231,000円	5,900円
SR5000シリーズ用 長尺排紙トレイ タイプS6	1	20,000円	—
手差しトレイ BY5020	1	105,000円	4,000円
手差しトレイ接続キット タイプS9	1	18,000円	4,000円
カラーコントロールローラー N-50A	1	3,600,000円	27,600円
Fiery® スペシャルカラー対応キット タイプS9	1	250,000円	2,000円
Fiery® Impose	1	250,000円	5,900円
Fiery® Compose	1	350,000円	5,900円
Fiery® Graphic Arts Pro - 5-year term license	1	795,000円	4,000円
Fiery® Color Profiler Suite (ES-3000付)	1	375,000円	2,000円
スペシャルカラー拡張キット タイプS14	1	700,000円	24,700円
スペシャルカラー交換キット タイプS14	1	160,000円	18,800円
Fiery® スペシャルカラー対応キット タイプS9	1	82,000円	8,900円
リコー 設置プレート タイプ5000 (2枚組)	9	432,000円	9,000円
オプション計		18,513,000円	182,200円
カラーコントロールローラー N-50A 共通オペレーショントレーニング(基本操作+業務支援)*3	1	189,200円	—
Fiery®オペレーショントレーニング	1	51,400円	—
Fiery® Graphic Arts Pro編(オンサイト)*3	1	44,200円	—
Fiery®オペレーショントレーニング	1	44,200円	—
Fiery® Impose編(オンサイト)*3	1	44,200円	—
Fiery®オペレーショントレーニング	1	44,200円	—
Fiery® Compose編(オンサイト)*3	1	44,200円	—
RICOH Pro C7500 スペシャルトナー編	1	44,200円	—
Fiery®操作教育メニュー計		373,200円	—

*1 搬入料と基本操作指導料を含みます。

*2 スタックされた用紙の貼りつきを防止するために用紙冷却ユニット タイプS9のご購入をおすすめします。5000枚スタッカー SK5040装着時、用紙冷却ユニット タイプS9は必須オプションです。

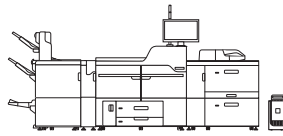
*3 記載の金額は、A料金になります。1日に複数メニューを実施する場合、または1つのメニューを2日間を実施する場合は、料金が異なりますので、営業担当者にご相談ください。

*※本体の耐荷重を均一化するために、オプションのリコー 設置プレート タイプ5000(2枚組)は必要セット分を必ずご購入ください。

RICOH Pro C7500 おすすめモデル価格

【プリントスピード A4横 85ページ/分 構成 (C7500アップグレードライセンス 非装着)】

構成例1



<構成例1合計価格>

商品名	標準価格	設置指導料
RICOH Pro C7500+おすすめオプション	24,251,500円	237,200円

内訳

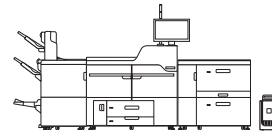
<本体>

商品名	数量	標準価格	設置指導料*1
RICOH Pro C7500	1	15,540,000円	161,900円

<オプション>

商品名	数量	標準価格	設置指導料
3500枚フィニッシャー SR5120	1	997,500円	3,000円
リコー 2穴パンチユニット PU5030	1	50,000円	3,000円
エアピック式A3LCT RT5150	1	1,000,000円	7,900円
手差しトレイ BY5020	1	105,000円	4,000円
手差しトレイ接続キット タイプS9	1	18,000円	4,000円
紙折リユニット FD5030	1	650,000円	4,000円
カラーコントローラー N-50A	1	3,600,000円	27,600円
Fiery® Impose	1	250,000円	5,900円
Fiery® Compose	1	350,000円	5,900円
Fiery® Graphic Arts Pro - 5-year term license	1	795,000円	4,000円
Fiery® Color Profiler Suite (ES-3000付)	1	375,000円	2,000円
リコー 設置プレート タイプ5000 (2枚組)	4	192,000円	4,000円
オプション計		8,382,500円	75,300円
カラーコントローラー N-50A 共通オペレーショントレーニング(基本操作+業務支援)*3	1	189,200円	—
Fiery®オペレーショントレーニング	1	51,400円	—
Fiery® Graphic Arts Pro編(オンサイト)*3	1	44,200円	—
Fiery® Impose編(オンサイト)*3	1	44,200円	—
Fiery® Compose編(オンサイト)*3	1	44,200円	—
Fiery®操作教育メニュー計		329,000円	—

構成例2



<構成例2合計価格>

商品名	標準価格	設置指導料
RICOH Pro C7500+おすすめオプション	24,714,700円	279,600円

内訳

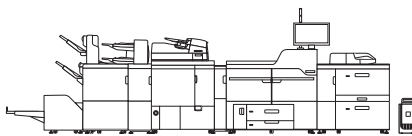
<本体>

商品名	数量	標準価格	設置指導料*1
RICOH Pro C7500	1	15,540,000円	161,900円

<オプション>

商品名	数量	標準価格	設置指導料
3500枚フィニッシャー SR5120	1	997,500円	3,000円
リコー 2穴パンチユニット PU5030	1	50,000円	3,000円
エアピック式A3LCT RT5150	1	1,000,000円	7,900円
カラーコントローラー N-50A	1	3,600,000円	27,600円
Fiery® スペシャルカラー対応キット タイプS9	1	250,000円	2,000円
Fiery® Impose	1	250,000円	5,900円
Fiery® Compose	1	350,000円	5,900円
Fiery® Graphic Arts Pro - 5-year term license	1	795,000円	4,000円
Fiery® Color Profiler Suite (ES-3000付)	1	375,000円	2,000円
スペシャルカラー拡張キット タイプS14	1	700,000円	24,700円
スペシャルカラー交換キット タイプS14	1	160,000円	18,800円
Fiery® スペシャルカラー対応キット タイプS9	1	82,000円	8,900円
リコー 設置プレート タイプ5000 (2枚組)	4	192,000円	4,000円
オプション計		8,801,500円	117,700円
カラーコントローラー N-50A 共通オペレーショントレーニング(基本操作+業務支援)*3	1	189,200円	—
Fiery®オペレーショントレーニング	1	51,400円	—
Fiery® Graphic Arts Pro編(オンサイト)*3	1	44,200円	—
Fiery® Impose編(オンサイト)*3	1	44,200円	—
Fiery® Compose編(オンサイト)*3	1	44,200円	—
RICOH Pro C7500 スペシャルトナー編	1	44,200円	—
Fiery®操作教育メニュー計		373,200円	—

構成例3



<構成例3合計価格>

商品名	標準価格	設置指導料
RICOH Pro C7500+おすすめオプション	28,675,000円	272,600円

内訳

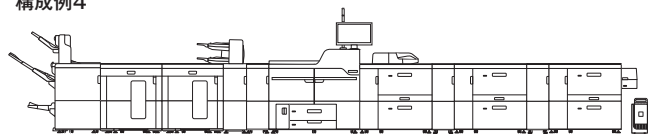
<本体>

商品名	数量	標準価格	設置指導料*1
RICOH Pro C7500	1	15,540,000円	161,900円

<オプション>

商品名	数量	標準価格	設置指導料
3500枚フィニッシャー SR5120	1	997,500円	3,000円
リコー 2穴パンチユニット PU5030	1	50,000円	3,000円
リコー トリマー TR5050	1	892,500円	3,000円
インサートフィーダー CI5040	1	275,000円	3,000円
インサートフィーダー 重送検知 タイプS11	1	30,000円	2,000円
くみみ製本機 GB5010	1	3,780,000円	29,400円
エアピック式A3LCT RT5150	1	1,000,000円	7,900円
手差しトレイ BY5020	1	105,000円	4,000円
手差しトレイ接続キット タイプS9	1	18,000円	4,000円
カラーコントローラー N-50A	1	3,600,000円	27,600円
Fiery® Impose	1	250,000円	5,900円
Fiery® Compose	1	350,000円	5,900円
Fiery® Graphic Arts Pro - 5-year term license	1	795,000円	4,000円
Fiery® Color Profiler Suite (ES-3000付)	1	375,000円	2,000円
リコー 設置プレート タイプ5000 (2枚組)	6	288,000円	6,000円
オプション計		12,806,000円	110,700円
カラーコントローラー N-50A 共通オペレーショントレーニング(基本操作+業務支援)*3	1	189,200円	—
Fiery®オペレーショントレーニング	1	51,400円	—
Fiery® Graphic Arts Pro編(オンサイト)*3	1	44,200円	—
Fiery® Impose編(オンサイト)*3	1	44,200円	—
Fiery® Compose編(オンサイト)*3	1	44,200円	—
Fiery®操作教育メニュー計		329,000円	—

構成例4



<構成例4合計価格>

商品名	標準価格	設置指導料
RICOH Pro C7500+おすすめオプション	31,676,200円	341,100円

内訳

<本体>

商品名	数量	標準価格	設置指導料*1
RICOH Pro C7500	1	15,540,000円	161,900円

<オプション>

商品名	数量	標準価格	設置指導料
3500枚フィニッシャー SR5120	1	997,500円	3,000円
リコー 2穴パンチユニット PU5030	1	50,000円	3,000円
用紙冷却ユニット タイプS9*2	1	472,500円	2,000円
インサートフィーダー CI5040	1	275,000円	3,000円
インサートフィーダー 重送検知 タイプS11	1	30,000円	2,000円
5000枚スタッカー SK5040	2	2,982,000円	8,000円
エアピック式A3LCT RT5150	3	3,000,000円	23,700円
A3LCT 中継ユニット BU5010	2	588,000円	11,800円
A3LCT 長尺用紙拡張キット タイプS9	1	231,000円	5,900円
SR5000シリーズ用 長尺併紙トレイ タイプS6	1	20,000円	—
手差しトレイ BY5020	1	105,000円	4,000円
手差しトレイ接続キット タイプS9	1	18,000円	4,000円
カラーコントローラー N-50A	1	3,600,000円	27,600円
Fiery® スペシャルカラー対応キット タイプS9	1	250,000円	2,000円
Fiery® Impose	1	250,000円	5,900円
Fiery® Compose	1	350,000円	5,900円
Fiery® Graphic Arts Pro - 5-year term license	1	795,000円	4,000円
Fiery® Color Profiler Suite (ES-3000付)	1	375,000円	2,000円
スペシャルカラー拡張キット タイプS14	1	700,000円	24,700円
スペシャルカラー交換キット タイプS14	1	160,000円	18,800円
Fiery® スペシャルカラー対応キット タイプS9	1	82,000円	8,900円
リコー 設置プレート タイプ5000 (2枚組)	9	432,000円	9,000円
オプション計		15,763,000円	179,200円
カラーコントローラー N-50A 共通オペレーショントレーニング(基本操作+業務支援)*3	1	189,200円	—
Fiery®オペレーショントレーニング	1	51,400円	—
Fiery® Graphic Arts Pro編(オンサイト)*3	1	44,200円	—
Fiery® Impose編(オンサイト)*3	1	44,200円	—
Fiery® Compose編(オンサイト)*3	1	44,200円	—
RICOH Pro C7500 スペシャルトナー編	1	44,200円	—
Fiery®操作教育メニュー計		373,200円	—

*1 搬入料と基本操作指導料を含みます。

*2 スタックされた用紙の貼りつきを防止するために用紙冷却ユニット タイプS9のご購入をおすすめします。5000枚スタッカー SK5040装着時、用紙冷却ユニット タイプS9は必須オプションです。

*3 記載の金額は、A料金になります。1日に複数メニューを実施する場合、または1つのメニューを2日間実施する場合は、料金が異なりますので、営業担当者にご相談ください。

*本機の耐荷重を均一化するために、オプションのリコー 設置プレート タイプ5000(2枚組)は必要セット分を必ずご購入ください。

RICOH Pro C7500 サポートメニュー

<Fiery®オペレーショントレーニングメニュー>

(消費税別)

商品名	目安時間	品種コード	標準価格		内容
			A料金	B料金	
カラーコントローラー N-50A 共通オペレーショントレーニング(基本操作+業務支援)*1	約540分	303923	189,200円/回*4	129,600円/回	以下の2つの内容をオンサイト訪問形式で実施するコースです。 ①WindowsまたはMacintosh環境でのプリンタードライバー、およびCommand WorkStation™からの印刷方法を中心に、プリンター機能やカラーコントローラーの概要を説明します。 ②中綴じ製本や名刺、封筒、ノンカーボン紙などの印刷業務の中から1つを選択して頂き、実際の印刷物をイメージした出力手順を説明します。(本教育は2日分の訪問料金を含んでおります。)
Fiery® オペレーショントレーニング Fiery® Graphic Arts Pro編(オンサイト)*1	約90分		51,400円/回	21,600円/回	Fiery® Graphic Arts Proを使用した様々なカラー印刷方法を習得するコースです。オンサイト訪問形式で実施します。
Fiery® オペレーショントレーニング Fiery® Impose編(オンサイト)*1	約60分		44,200円/回	14,400円/回	Fiery® Imposeを使用したジョブの編集方法や1つのジョブに複数の用紙を組み合わせて印刷する方法を習得するコースです。オンサイト訪問形式で実施します。
Fiery® オペレーショントレーニング Fiery® Compose編(オンサイト)*1	約60分		44,200円/回	14,400円/回	Fiery® Composeを使用したジョブの編集方法や1つのジョブに複数の用紙を組み合わせて印刷する方法を習得するコースです。オンサイト訪問形式で実施します。
RICOH Pro C7500 スペシャルトナー編*2*3	約60分		44,200円/回	14,400円/回	スペシャルトナーを使用した印刷方法を習得するコースです。オンサイト訪問形式で実施します。
差分トレーニングコース(業務支援は含まない)	約180分		73,000円/回	43,200円/回	RICOH Proシリーズをお使いでFiery® オペレーショントレーニングを受講された経験があるお客様向けのコースで、前身機から変更になった点を中心に、約180分でご説明するコースです。
Fiery® オペレーショントレーニング 追加作業料金 延長1時間(オンサイト)	60分		—	14,400円/回	上記の各種教育を1時間延長して実施します。
Fiery® ソフトウェア操作教育 追加訪問料金	—		—	29,800円/回	上記の各種教育を日数を分けて実施する場合の追加訪問料金です。

*1 テキストは含まれません。事前に、「カラーコントローラー N-50A 共通オペレーショントレーニングテキストセット」を受講人数分ご購入ください。 *2 テキストは含まれません。事前に、「RICOH Pro C7500 オペレーショントレーニングテキスト スペシャルトナー編」を受講人数分ご購入ください。 *3 スペシャルカラーの交換および先刷りへの変更方法の説明は当該オプションの設置調整料に含まれます。教育時間にスペシャルトナーの交換時間は含まれていません。複数のスペシャルトナーでの出力が必要な場合は、追加料金が発生する場合があります。 *4 2日分の訪問料金を含みます。
※教育実施場所はお客様先となります。教育実施者がお客様先へ訪問して実施致します(オンサイト教育)。集合教育メニューはありません。※複数メニューを1日で行なう場合は、1メニュー目はA料金、2メニュー目以降はB料金になります。※1メニューを複数日数で行なう場合は、料金が異なります。※教育開催地域や日時によって、別途費用がかかる場合があります。 ※用紙やトナーなど教育にかかる諸経費はお客様負担となります。 ※1回に受講可能な人数は最大3名様となります。

<Fiery®オペレーションテキスト> Fiery®オペレーショントレーニングメニューを受講する際にはテキストを人数分ご購入ください。

(消費税別)

商品名	品種コード	標準価格
カラーコントローラー N-50A 共通オペレーショントレーニングテキストセット	FMQ941	15,000円/冊
RICOH Pro C7500 オペレーショントレーニングテキスト スペシャルトナー編	FMQ947	5,200円/冊

<TotalFlow カラーマネジメント支援サービス>

(消費税別)

商品名	品種コード	標準価格	内容
TotalFlow カラーマネジメント支援サービス (ICCプロファイル作成サービス)	303852	50,000円/1プロファイル	お客様の使用される用紙に合わせた、RICOH Pro Cシリーズ用ICCプロファイルをオフサイトで作成します。
TotalFlow カラーマネジメント支援サービス (カラーマッチングサービス)	303853	200,000円/1マッチング	ターゲット印刷に合わせたICCプロファイルベースの色調整をオンサイトで実施します。

※詳細は販売担当者へご確認ください。

消耗品価格

<消耗品>

2026年2月現在(消費税別)

種類	名称	規格	販売単位	価格	換算価格	品種コード		
		サイズ				T目	Y目	
カラーコピー用紙	リコーフルカラーPPC用紙 タイプ6000(58W)	A3	1ケース(250枚×5パック)	オープン価格*1	—	—	632360	
		A4	1ケース(500枚×5パック)	オープン価格*1	—	632361	—	
		B4	1ケース(500枚×5パック)	オープン価格*1	—	—	632362	—
		B5	1ケース(500枚×5パック)	オープン価格*1	—	632363	—	—
		A3	1ケース(250枚×5パック)	オープン価格*1	—	—	637875	—
	リコーフルカラーPPC用紙 タイプ6000(70W)	A4	1ケース(500枚×5パック)	オープン価格*1	—	637876	—	—
		B4	1ケース(500枚×5パック)	オープン価格*1	—	—	637877	—
		B5	1ケース(500枚×5パック)	オープン価格*1	—	637878	—	—
		12×18"	1ケース(250枚×5パック)	オープン価格*1	—	—	632368	—
		13×19"	1ケース(250枚×5パック)	オープン価格*1	—	—	632369	—
	リコーフルカラーPPC用紙 タイプ6000(90W)	A3	1ケース(200枚×5パック)	オープン価格*1	—	—	632335	—
		A4	1ケース(200枚×10パック)	オープン価格*1	—	632336	632343	—
		B4	1ケース(200枚×5パック)	オープン価格*1	—	—	632337	—
		B5	1ケース(200枚×10パック)	オープン価格*1	—	632338	632344	—
		12×18"	1ケース(200枚×5パック)	オープン価格*1	—	—	632372	—
マルチペーパー	マイペーパー	A3	1ケース(500枚×3パック)	オープン価格*1	—	901300	—	
		A4	1ケース(500枚×5パック)	オープン価格*1	—	901301	—	
		B4	1ケース(500枚×5パック)	オープン価格*1	—	901302	—	
		B5	1ケース(500枚×5パック)	オープン価格*1	—	901304	—	
		A3	1ケース(500枚×3パック)	オープン価格*1	—	901220	—	
	TPペーパー	A4	1ケース(500枚×5パック)	オープン価格*1	—	901221	—	
		B4	1ケース(500枚×5パック)	オープン価格*1	—	901222	—	
		B5	1ケース(500枚×5パック)	オープン価格*1	—	901223	—	
		A3	1ケース(500枚×3パック)	オープン価格*1	—	903040	—	
		A4	1ケース(500枚×10パック)	オープン価格*1	—	903041	—	
	オフィスペーパー-NT タイプR (NetRICOH専用商品)	B4	1ケース(500枚×5パック)	オープン価格*1	—	903042	—	
		B5	1ケース(500枚×5パック)	オープン価格*1	—	903043	—	
		A3	1ケース(500枚×3パック)	オープン価格*1	—	903044	—	
		A4	1ケース(500枚×10パック)	オープン価格*1	—	903045	—	
		B4	1ケース(500枚×5パック)	オープン価格*1	—	903046	—	
オフィスペーパー-NT タイプW (NetRICOH専用商品)	B5	1ケース(500枚×5パック)	オープン価格*1	—	903047	—		
	A3	1ケース(500枚×3パック)	オープン価格*1	—	903048	—		
	A4	1ケース(500枚×10パック)	オープン価格*1	—	903049	—		
	B4	1ケース(500枚×5パック)	オープン価格*1	—	903050	—		
	B5	1ケース(500枚×5パック)	オープン価格*1	—	903051	—		
アプリケーション	角2封筒PODホワイト2.0 100*2	角形2号	100枚×1パック	オープン価格*1	—	FV9502	—	
	レーザー対応封筒 長3 クオリスホワイト*3	長形3号	200枚×1パック	オープン価格*1	—	CCQ606	—	
消耗品	リコーPPC ステーパー針 タイプS11*4	5000針	1箱(5000針×5)	10,000円	0.40円	—	311434	
	リコーPPC ステーパーカートリッジ タイプS11*5	1個	1箱(5000針セット済み)	5,000円	—	—	311433	
	リコーPPC ステーパー針 タイプN*6	5000針	1箱(5000針×2)	3,200円	0.32円	—	315253	
	リコーPPC ステーパーカートリッジ タイプ8*7	1個	1箱(5000針セット済み)	2,400円	—	—	315292	
	リコー バインダーのり タイプA	5kg	1箱	23,000円	—	—	315170	
	RICOH Pro トナー ブラック C7500	1本	1本*8	38,000円	—	—	600711	
	RICOH Pro トナー イエロー C7500	1本	1本*8	61,000円	—	—	600715	
	RICOH Pro トナー マゼンタ C7500	1本	1本*8	61,000円	—	—	600716	
	RICOH Pro トナー シアン C7500	1本	1本*8	61,000円	—	—	600717	
	RICOH Pro トナー クリア C7100	1本	1本*9	38,500円	—	—	600315	
	RICOH Pro トナー ホワイト C7100	1本	1本*9	52,500円	—	—	600316	
	RICOH Pro トナー ネオンイエロー C7100	1本	1本*9	52,500円	—	—	600395	
	RICOH Pro トナー ネオンピンク C7100	1本	1本*9	52,500円	—	—	600405	
	RICOH Pro トナー インビジブルレッド C7100	1本	1本*10	52,500円	—	—	600444	
	RICOH Pro トナー ゴールド C7200	1本	1本*11	52,500円	—	—	600468	
	RICOH Pro トナー シルバー C7200	1本	1本*11	52,500円	—	—	600469	
	RICOH Pro トナー 抗菌クリア C7200	1本	1本*9	38,500円	—	—	601174	
	RICOH Pro トナー マットクリア 抗菌・抗ウイルス C7200	1本	1本*9	38,500円	—	—	601175	
	RICOH Pro スポット廃トナーボトル C7000	1本	1本	8,200円	—	—	514618	
	RICOH タッチパネル抗菌フィルム タイプS14*12	1枚	1枚	8,000円	—	—	514931	

*1 価格につきましては販売担当者にお問い合わせください。 *2 株式会社山櫻の製品です。 *3 ハート株式会社の製品です。 *4 4500枚フィニッシャー SR5110、3500枚フィニッシャー SR5120用の平綴じ用リフィル針です。 *5 4500枚フィニッシャー SR5110、3500枚フィニッシャー SR5120用の平綴じ用の予備用カートリッジです。 *6 3500枚フィニッシャー SR5120、2500枚フィニッシャー SR5060の中綴じ用リフィル針です。 *7 3500枚フィニッシャー SR5120、2500枚フィニッシャー SR5060の中綴じ用の予備用カートリッジです。 *8 約76,800ページ出力可能です。(A4横送り、各色7.5%チャートで、連続出力した場合の目安です。実際のプリント枚数は、ご使用方法、環境、印刷条件や原稿の内容により異なります。) *9 約38,000ページ出力可能です。(A4横送り、各色7.5%チャートで、連続出力した場合の目安です。実際のプリント枚数は、ご使用方法、環境、印刷条件や原稿の内容により異なります。) *10 約29,700ページ出力可能です。(A4横送り、各色7.5%チャートで、連続出力した場合の目安です。実際のプリント枚数は、ご使用方法、環境、印刷条件や原稿の内容により異なります。) *11 約33,900ページ出力可能です。(A4横送り、各色7.5%チャートで、連続出力した場合の目安です。実際のプリント枚数は、ご使用方法、環境、印刷条件や原稿の内容により異なります。) *12 操作部に貼り付け可能な抗菌タイプのフィルムです。

主なオプション仕様 / 外形寸法

<紙折リユニット FD5030>

折り種類	Z折り、二つ折り、内三つ折り、外三つ折り	
折り可能サイズ	Z折り*	定形：A3 (SEF)、A4 (SEF)、B4 (SEF)、DLT (SEF)、LG (SEF)、LT (SEF)、8開 (SEF)、8.5×13.4 (Oficio) (SEF) フィニッシャートレイまたはスタッカー上トレイにのみ排紙可能
	二つ折り*	定形：A3 (SEF)、A4 (SEF/LEF)、B4 (SEF)、B5 (SEF)、DLT (SEF)、LG (SEF)、LT (SEF/LEF)、8開 (SEF)、8.5×13.4 (Oficio) (SEF)、12×18 (SEF)、12.6×19.2 (SEF)、12.6×18.5 (SEF)、13×19.2 (SEF)、13×19 (SEF)、13×18 (SEF)、SRA3 (SEF)、SRA4 (SEF) A4 (LEF)、B5 (SEF)、LT (LEF) は紙折ユニット内の排紙トレイにのみ排紙可能、その他のサイズはフィニッシャートレイまたはスタッカー上トレイにのみ排紙可能
	内三つ折り	定形：A3 (SEF)、A4 (SEF)、DLT (SEF)、LG (SEF)、LT (SEF)、8.5×13.4 (Oficio) (SEF) 不定形：幅 210mm、297mm、215.9mm、279.4mm、長さ 432mm～700mm A4 (SEF)、LG (SEF)、LT (SEF)、8.5×13.4 (Oficio) (SEF) は紙折ユニット内の排紙トレイにのみ排紙可能、その他のサイズはフィニッシャートレイまたはスタッカー上トレイにのみ排紙可能
	外三つ折り*	定形：A3 (SEF)、A4 (SEF)、B4 (SEF)、DLT (SEF)、LG (SEF)、LT (SEF)、8.5×13.4 (Oficio) (SEF) A4 (SEF)、B4 (SEF)、LG (SEF)、LT (SEF)、8.5×13.4 (Oficio) (SEF) は紙折ユニット内のトレイにのみ排紙可能、その他のサイズはフィニッシャートレイまたはスタッカー上トレイにのみ排紙可能
折り可能紙厚	普通紙 64～105g/m ² (55～90kg)、コート紙 64～150g/m ² (55～130kg)	
重ね折り (最大3枚まで)	折り種類	内三つ折り、外三つ折り
	折り可能サイズ	A4、LT
	折り可能紙厚	64～80g/m ² (55～69kg)
電源	100V、0.8A、50/60Hz (電源は本体とは別に必要)	
最大消費電力	60W以下	
大きさ (幅×奥×高さ)	209×730×1,000mm	
質量	45kg以下	

* 不定形の折りには対応していません。

<くるみ製本機 GB5010>

製本可能枚数*1	10～200枚 (用紙厚64～80g/m ²) 10～150枚 (用紙厚81～105g/m ²) または 束厚 23mm以下
使用可能サイズ	●中紙：182×257mm～228.6×320mm (かつ縦横比1.25～1.5) ●表紙：364×257mm～487.7×330.2mm
仕上がりサイズ	A4、B5、A5 幅：139.7～216mm 長さ：201～297mm
断裁モード	3方向、1方向 (小口)、断裁なし
用紙紙厚*1	本文 64～163g/m ² (55～135kg) 表紙 90～300g/m ² (77～258kg)
表紙積載枚数*2	200枚×2段 (高さ24mm以下)
ウォームアップタイム	440秒以下
電源	単相AC200V、3A、50/60Hz 接地線付き (電源は本体とは別に必要)*3
最大消費電力	623W以下
大きさ (幅×奥×高さ)	1,090×791×1,387mm
質量	350kg

*1 106～163g/m²紙は10枚まで使用可能です。*2 用紙種類、紙厚などのご使用条件によって異なる場合があります。*3 対応電源：単相AC200V、15A、50/60Hzの接地線付きコンセント。

<スペシャルカラー拡張キット タイプS14>

質量	12kg
----	------

<スペシャルカラー交換キット タイプS14>

大きさ (幅×奥×高さ)	765×415×270mm (保管箱のサイズ)
質量	10kg

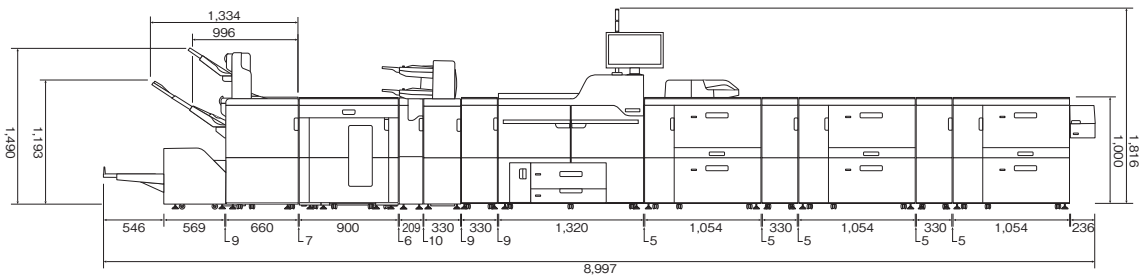
<後処理周辺機中継ユニット BU5020>

用紙紙厚*	64～300g/m ²
最大消費電力	8W以下 (電源は本体から供給)
大きさ (幅×奥行き×高さ)	330×740×1,010mm
質量	90kg

*用紙種類、紙厚などのご使用条件によって異なる場合があります。

(単位:mm)

<オプション装着時の寸法①>



【排紙オプション】

- ・用紙冷却ユニット タイプS9
- ・紙折リユニット FD5030
- ・5000枚スタッカー SK5040
- ・3500枚フィニッシャー SR5120
- ・SR5000シリーズ用 長尺排紙トレイ タイプS6
- ・リコー トリマー TR5050

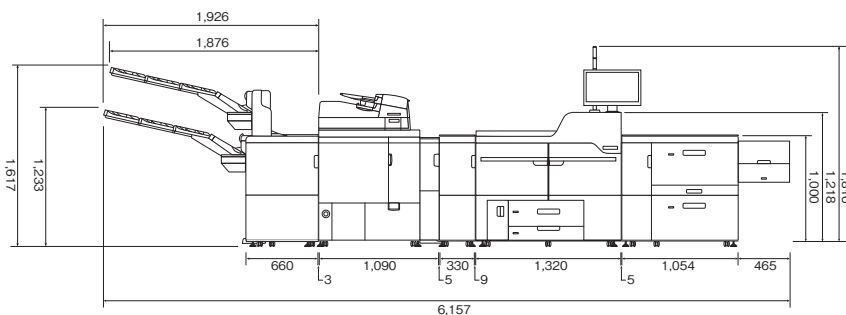
【本体】

- ・RICOH Pro C7500

【給紙オプション】

- ・エアピック式A3LCT RT5150 3台
- ・A3LCT 中継ユニット BU5010 2台
- ・A3LCT長尺用紙拡張キット タイプS9
- ・手差しトレイ BY5020
- ・手差しトレイ接続キット タイプS9
- ・インサートフィーダー CI5040

<オプション装着時の寸法②>



【排紙オプション】

- ・用紙冷却ユニット タイプS9
- ・くるみ製本機 GB5010
- ・4500枚フィニッシャー SR5110
- ・SR5000シリーズ用 長尺排紙トレイ XL タイプS14 2トレイ

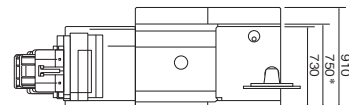
【本体】

- ・RICOH Pro C7500

【給紙オプション】

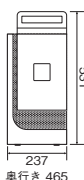
- ・エアピック式A3LCT RT5150
- ・A3LCT長尺用紙拡張キット XL タイプS14

<各モデル共通奥行き>



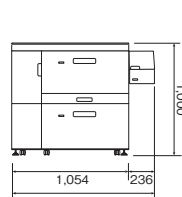
* 突起物含まない。

<カラーコントローラーの外形寸法>

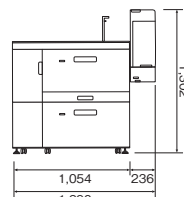


カラーコントローラー N-50A

<A3LCT長尺用紙拡張キット タイプS9装着時 エアピック式A3LCT RT5150 外形寸法>

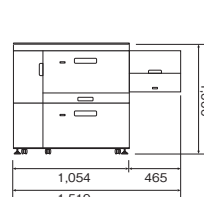


カバークローズ時

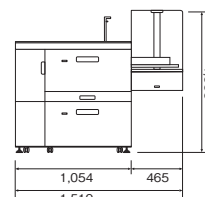


カバーオープン時

<A3LCT長尺用紙拡張キット XL タイプS14装着時 エアピック式A3LCT RT5150 外形寸法>



カバークローズ時



カバーオープン時

リコー 設置プレート タイプ5000(2枚組)について

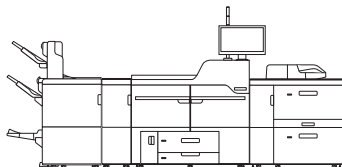
リコー 設置プレート タイプ5000 (2枚組) 設置の目的

- ①床の水平度を保ち、用紙の搬送性を確保します。
- ②床の耐荷重量を均一化し、マシンの傾き等を防ぎます。

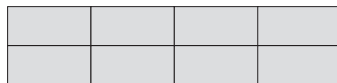


必要枚数と配置イメージ

配置イメージ①

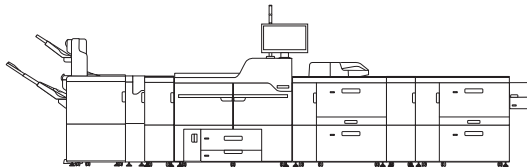


RICOH Pro C7500
エアピック式A3LCT RT5150
手差しトレイ BY5020
手差しトレイ接続キット タイプS9
用紙冷却ユニット タイプS9
3500枚フィニッシャー SR5120

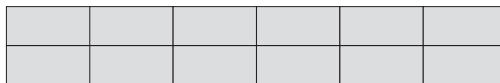


リコー 設置プレート タイプ5000 (2枚組)を4セット(8枚)使用します。

配置イメージ③

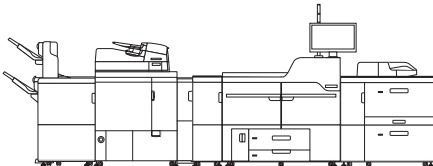


RICOH Pro C7500
エアピック式A3LCT RT5150 2台
A3LCT 中継ユニット BU5010
A3LCT長尺用紙拡張キット タイプS9
手差しトレイ BY5020
手差しトレイ接続キット タイプS9
用紙冷却ユニット タイプS9
紙折りユニット FD5030
4500枚フィニッシャー SR5110
SR5000シリーズ用 長尺排紙トレイ タイプS6

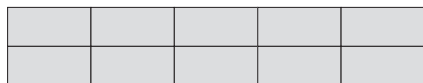


リコー 設置プレート タイプ5000 (2枚組)を6セット(12枚)使用します。

配置イメージ②

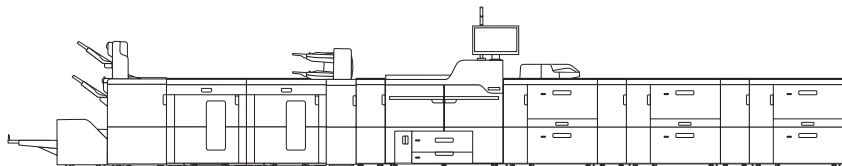


RICOH Pro C7500
エアピック式A3LCT RT5150
手差しトレイ BY5020
手差しトレイ接続キット タイプS9
用紙冷却ユニット タイプS9
くすみ製本機 GB5010
4500枚フィニッシャー SR5110

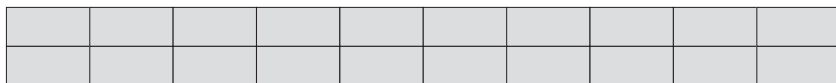


リコー 設置プレート タイプ5000 (2枚組)を5セット(10枚)使用します。

配置イメージ④



RICOH Pro C7500
エアピック式A3LCT RT5150 3台
A3LCT 中継ユニット BU5010 2台
手差しトレイ BY5020
手差しトレイ接続キット タイプS9
用紙冷却ユニット タイプS9
インサートフィーダー CI5040
5000枚スタッカー SK5040 2台
3500枚フィニッシャー SR5120
リコー トリマー TR5050



リコー 設置プレート タイプ5000 (2枚組)を10セット(20枚)使用します。

使用済製品 回収料金・処理料金

(消費税別)

区分	本体重量	代表的な商品	回収料金	処理料金
I	～20kg未満	パーソナル複写機・小型ファクシミリ・小型プリンター・パソコン・プロジェクター等	7,000円/台	3,000円/台
II	20kg以上40kg未満	レーザーファクシミリ・レーザープリンター等	11,000円/台	4,000円/台
III	40kg以上100kg未満	中型複写機・カラーレーザープリンター・デジタル印刷機・湿式ジノソ機等	17,000円/台	8,000円/台
IV	100kg以上140kg未満		22,000円/台	11,000円/台
V	140kg以上300kg未満		36,000円/台	21,000円/台
VI	300kg以上500kg未満	大型複写機(高速/広幅/カラー機)・大型プリンター等	84,000円/台	35,000円/台
VII	500kg以上		140,000円/台	65,000円/台

※対象となる使用済製品はリコーブランド製品です。詳細は営業担当にお問い合わせください。
※回収料金はお客様からグリーンセンターまでの搬出・運搬料金です。
※処理料金は分別・分解等の料金です。
※ディスプレイ、プリンター、スキャナーはパソコン本体と別料金になります。

この印刷物に掲載の全商品の価格および料金には、消費税は含まれておりません。
ご購入の際は消費税を別途申し受けますので、ご了承ください。

※FieryとFieryのロゴ、Command WorkStationは、Fiery, LLCの商標です。※Macintoshは、Apple Inc.の商標です。
※Adobe, Acrobatは、Adobe Incorporatedの米国およびその他の国における商標または登録商標です。※Windowsは、米国Microsoft Corporationの米国およびその他の国における登録商標または商標です。※本資料に掲載のその他の会社名および製品名、ロゴマークは各社の商号、商標または登録商標です。

ご注意①国内外で流通する紙幣・貨幣、未使用の郵便切手・官製ハガキ、政府発行の印紙、証券類などをコピーすることは、法律で禁止されています。②著作権の目的となっている書籍・音楽・絵画・版画・地図・映画・図画・写真などの著作物は、個人的にまたは、家庭内その他の、これに準ずる限られた範囲内で使用するためにコピーする以外は禁じられています。



安全にお使いいただくために…
●ご使用前に「使用説明書」をよくお読みの上、正しくお使いください。
●表示された正しい電圧でご利用ください。
●水、湿気、湯気、ほこり、油煙等の多い場所での使用や設置しないでください。
●ケーブル接続を行っていただく際、故障や漏電の場合、感電するおそれがあります。

株式会社リコー

東京都大田区中馬込 1-3-6 〒143-8555

リコー製品に関するお問い合わせは下記のダイヤルで承っております。

リコーテクニカルコールセンター

0120-892-111

イチイチ

●受付時間: 平日(月～金) 9時～17時(祝祭日、弊社休業日を除く)
※お問い合わせの内容は対応状況の確認と対応品質の向上のため、録音・記録をさせていただきます。
※受付時間を含め、記載のサービス内容は予告無く変更になる場合があります。あらかじめご了承ください。
<https://www.ricoh.co.jp/contact/>

■リコーにご提供いただいたお客様の個人情報の取り扱い方針については、当社ホームページでご確認いただけます。