

アイティキーパー [ITサービス総合メニュー]

ITKeeper

RICOH
imagine. change.

無線LANパック

無線LAN環境 導入構築・運用・保守
支援サービス



無線LAN環境の導入構築から運用・保守まで、
お客様の環境に合わせて
まるごとお引き受けします。



一歩先のワークスタイルへ 多様化するビジネスツールに必須の 無線LAN環境をご提供します

スマートデバイスやノートパソコンを活用した先進のワークスタイルで、競争力・サービスを向上する時代。

それには、無線LANによる社内ネットワークの構築が必要不可欠です。

リコーの「無線LANパック」は、お客様のご要望に応える無線LAN環境の構築を、

現地調査から導入・運用・保守までワンストップでご支援するサービスです。

見えない無線の「見える化」により、無駄のないアクセスポイントの配置で、

オフィス内を確実にカバーする安定したネットワーク環境をご提供します。

さらに適切なセキュリティ設定と、万一の時のオンサイト保守で大切なビジネスインフラを守ります。



無線LANのお困り事 1

思ったような
速度が出ない。

接続が
不安定で困る。

なぜか、
つながらない。



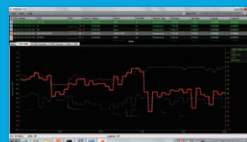
無線の「見える化」で解決!

電波状況を「見える化」し、スピーディーかつ
安定した無線LAN環境をご提供

見える化 ① 調査・設計

オフィス環境を調査し
最適なプランをご提案

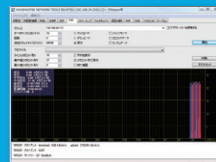
オフィスの電波状況を調査。接続端末数
に応じてアクセスポイントの台数・設置場
所などをご提案します。



見える化 ② 接続試験

構築後の接続試験で
測定結果をご報告

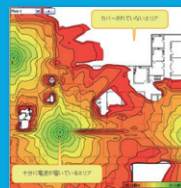
設置終了後に、パフォーマンス測定を実施。
測定結果のご報告により、無線LANの通
信状況をご確認いただけます。



見える化 ③ サイトサーベイ

電波環境調査を行ない
ご報告(オプション)

無線LAN環境構築後、ご希望により無線
電波の信号強度調査を実施し、ご報告。
より詳細な電波状況を把握できます。



無線LANのお困り事 2



アクセスポイントが
故障したら、仕事にならない。

5年訪問保守をセット!

長期オンサイト保守で、万一の障害時も安心

もしもの障害時も電話による受付で、
リコーのエンジニアによる迅速なオンサイト保守をご提供します。

無線LANのお困り事 3



無線LANの不具合は
分かりづらく、対応できない。

管理ソフトで一括管理!

監視・運用代行サービスで、IT管理者がいなくても大丈夫

遠隔でアクセスポイントを監視。
もしもの不具合もスピーディーに発見し、解決をご支援します。
※ 対象無線LANアクセスポイントがバッファロー社製の場合に、ご提供できるオプションメニューです。

オフィスの無線LAN環境を まるごとお引き受け



無線LANのお困り事 4



無線LANは、
セキュリティ対策が難しいのでは？

セキュリティをお任せ！

リコーのエンジニアによる
適切なセキュリティ設定を実施

アクセスポイントの基本設定と合わせて、暗号化や認証などの各種セキュリティ設定をエンジニアが実施。情報漏洩・不正利用防止などの、適切なセキュリティ対策を行ないます。

無線LANのお困り事 5



会議室や打ち合わせスペースで、
スマートデバイスやノートパソコンを
社内ネットワークで活用できない。

スマートデバイス時代に！

スマートデバイスやノートパソコンを
社内のどこでも、ネットワークで活用

オフィスに無線LAN環境があれば、スマートデバイスやノートパソコンを活用した先進のワークスタイルを実現。より創造的で快適なオフィス環境をご支援します。

■無線LANバック サービス概要

	提供メニュー	提供内容
基本メニュー	無線LANバック訪問基本料金	お客様先への技術者1名の訪問対応を行います。
	無線LANアクセスポイント設定サービス	無線LANアクセスポイントの基本設定、セキュリティ設定(PSK/MACフィルタリング)、設置(※1)、接続テストを行います。
	無線LANアクセスポイント保守サービス5年	無線LANアクセスポイント保守サービス5年
オプションメニュー	PoEスイッチ設定サービス	PoEスイッチの基本設定、設置(※1)を行います。
	PoEスイッチ保守サービス5年	PoEスイッチのオンサイト保守(5年間)を提供いたします。(電話にて故障受付・CE訪問)
	無線APマネージドサービス管理サイト構築	仮想サーバー上の無線LANアクセスポイント管理ソフトを用いて、お客様管理サイト構築を行います。(※2)
	無線APマネージドサービス管理サイトAP設定	構築済みマネージドサービス管理サイトへの下記無線LANアクセスポイント設定を行います。 (設定内容)グルーピング設定/監視設定/緊急モード設定
	無線APマネージドサービス5年	お客様事業所に設置した無線LANアクセスポイントの死活監視を行います。 死活監視にてアラート検知した場合、お客様にメールで通知し申請に基づき[緊急時モード]または[通常時モード]に変更いたします。 また、必要に応じて無線LANアクセスポイントの再起動をリモートで実施し、CEの訪問が必要と判断された場合は保守手配を行います。
	無線LAN導入前調査設計サービス	お客様事業所内の電波環境調査(※3)および無線LANアクセスポイント等の設置プランニングを行います。※1
	PC無線LAN設定サービス	Windows端末(※4)への無線LAN設定を行います。
無線LAN導入後サイトサーベイ	お客様事業所内の電波環境(無線電波信号強度等)調査(※3※5)し、調査結果の報告書作成し説明いたします。	
個別メニュー	LAN配線工事	お客様事業所内のネットワーク配線工事を行います。
	AP取付工事	無線LANアクセスポイントの高所設置作業を行います。
延長保守メニュー		5年契約満了後の無線LANアクセスポイント、PoEスイッチ、無線APマネージドサービスの延長対応を行います。
設定変更メニュー		お客様無線LANネットワーク環境設定後の無線LANアクセスポイント、PoEスイッチ、マネージドサービスの変更を行います。

※1:設置は据置きとなります。高所設置の場合は「AP取付工事」をお申込ください。

※2:仮想サーバーは「Amazon EC2」、管理ソフトは「バッファロー社製WLS-ADT」を利用しております。

※3:IEEE802.11b/g/a/n/ac/axの電波環境調査(2.4GHz/5GHz)となります。6GHz帯の電波環境調査は未対応になります。

※4:Windows OSはMicrosoft社のOSサポートバージョンが対象となります。Windows Server OSは対象外です。

※5:お客様事業所内調査サイト面積により料金が異なります。詳細は担当営業までお問合せください。

■サービス対象機器

ネットワーク機器	メーカー
無線LANアクセスポイント	株式会社バッファロー
PoEスイッチ	株式会社バッファロー

※最新のサービス対象機器・型番に関しては弊社営業までお問合せください。

■サービス対応時間

平日9:00~17:00(土日、祝日、年末年始等のリコー指定の休日を除く)

※記載の内容は予告なく変更させていただく場合があります。※詳しい内容・制約条件などについては、販売担当者にご確認ください。※Wi-Fiは、Wi-Fi Allianceの商標です。※BUFFALOおよびバッファローは、株式会社バッファローの商標です。※フリーダイヤルロゴは、エヌ・ティ・ティ・コミュニケーションズ株式会社の登録商標です。※その他の記載の会社名および製品名は、各社の商号、商標または登録商標です。

RICOH
imagine. change.

株式会社リコー
東京都大田区中馬込1-3-6 〒143-8555

<https://www.ricoh.co.jp/solutions/>

■リコーにご提供いただいたお客様の個人情報の取り扱い方針については、当社ホームページでご確認いただけます。

■この商品へのお問い合わせはITKeeper(アイティキーパー)インフォデスクまで

ITKeeperインフォデスク

0120-32-0811

●受付時間:9時~12時、13時~17時(土、日、祝祭日、年末年始、夏期休暇は除く) ※通話料は無料です。

●お問い合わせ・ご利用は・・・